



ares

20

25

Rapport d'activité

ENSEMBLE, CONSTRUISONS UN MONDE PLUS INCLUSIF ET DURABLE.



Personne n'est inemployable.



Sommaire



Edito	3
Qui sommes-nous ?	6
Structure du groupe	13
Secteurs d'activité	14
Bilan économique	18
Impact social	22
Temps forts	26
Victoires	28
Orientations du groupe	40
Notre engagement pour un impact durable	42
Clients et partenaires	46
Annexes	49

Édito

2025 : notre mission sociale au cœur de notre action

Plus que jamais, nous avons la conviction que le travail peut changer des vies. Avec 67 % de sorties dynamiques, nous avons une nouvelle fois démontré cette année l'efficacité de notre projet : permettre à chacun de retrouver confiance, dignité et autonomie dans un parcours de retour à l'emploi. Portés par l'engagement de nos équipes de permanents, nous avons poursuivi cette mission avec détermination et accompagné 4 700 personnes vers l'emploi en 2025.

Derrière ce chiffre se dessinent des trajectoires singulières : des chemins multiples faits d'étapes, de doutes, d'échecs parfois... mais aussi de réussites. Des parcours portés par la détermination de celles et ceux qui, comme Hecer et Faiza, avancent avec une énergie remarquable.

L'insertion durable ne se décrète pas : elle se construit, patiemment, dans le temps, avec exigence, par l'accompagnement, la confiance, et en tissant des liens avec les acteurs de l'emploi.



67%

Un modèle au service de l'impact social

C'est cette démarche qui nous permet de démontrer chaque jour, avec nos partenaires et nos clients, qu'il est possible de **concilier performance sociale et activité économique**. Notre développement repose sur des relations de confiance inscrites dans la durée avec nos partenaires, sur des prestations enrichies en 2025 et sur des équipes engagées, qui portent fièrement les valeurs d'esprit d'équipe et de professionnalisme.

Pour **renforcer les chances d'accès à un emploi durable**, nous avons intensifié les formations en français, expérimenté des parcours de découverte métier sur des secteurs en tension et consolidé les dispositifs préalables à l'embauche comme les PMSMP¹ et les POEI². Dans le même esprit, nous avons développé la formation aux usages de l'intelligence artificielle, afin que chacun puisse gagner en autonomie et mieux piloter son parcours.

Nos partenariats sont essentiels : ils ouvrent **des perspectives concrètes et durables à celles et ceux que nous accompagnons**.



4 700 pers.

¹PMSMP : Périodes de mise en situation en milieu professionnel

²POEI : Préparation opérationnelle à l'emploi individuelle



Guillaume Hérisson (co-direction générale), **Philippe Crouzet** (Président),
Anne Rodet (co-direction générale)

Innover pour aller vers les plus vulnérables

Parce que les besoins évoluent, nous continuons à faire évoluer nos réponses.

La reprise d'une partie des activités de l'association FAIRE a ainsi permis de **créer une entité Action Justice, dédiée à l'accompagnement des personnes sous-main de justice.**

Nous avons également lancé une expérimentation intégrant les enjeux de **santé mentale** dans nos accompagnements, convaincus que lever les freins passe par une approche globale de la personne.

Le programme KURSO, déployé en Île-de-France et en Auvergne-Rhône-Alpes, renforce

notre capacité à aller vers les publics les plus éloignés, grâce à **des actions de repérage et de remobilisation.**

En parallèle, nous agissons aux côtés des collectivités territoriales et des entreprises pour faire évoluer les pratiques de recrutement et révéler des talents.

Enfin, convaincus que chacun a un rôle à jouer dans **la transition écologique**, nous développons également des projets avec des acteurs associatifs, des entreprises et des fondations pour sensibiliser aux défis climatiques et valoriser les métiers liés à cette transition.

L'inclusion, une réponse aux défis à venir

Dans un contexte marqué par les fractures sociales et les incertitudes, l'inclusion n'est pas une option : c'est une nécessité. L'année 2025 nous rappelle combien bâtir une société plus inclusive suppose d'agir ensemble, autour de valeurs communes, pour créer des ponts et retisser du lien.

Notre mission, notre projet social et notre pratique de plus de 30 ans sont des atouts majeurs pour **mieux armer les publics vulnérables** face aux mutations économiques et aux défis climatiques.

Notre diversité et notre ampleur sont autant de preuves de notre capacité à développer des politiques d'interculturalité.

Et chaque jour, nos équipes démontrent qu'il est possible, avec nos partenaires, de **faire évoluer nos approches et renforcer la cohésion sociale.**

Chez Ares, nous en sommes convaincus : c'est en unissant nos forces que nous y parviendrons.

Ensemble, continuons à faire grandir les possibles pour ne laisser personne de côté.

Qui sommes-nous ?

ASSOCIATION POUR LA **R**ÉINSERTION **É**CONOMIQUE ET **S**Ociale
 - ACTEUR DE RÉFÉRENCE POUR L'INCLUSION -

35 ANS d'actions
 contre l'exclusion

GROUPE ASSOCIATIF DE STRUCTURES
 « TREMPLINS VERS L'EMPLOI »
 ET DE PROGRAMMES

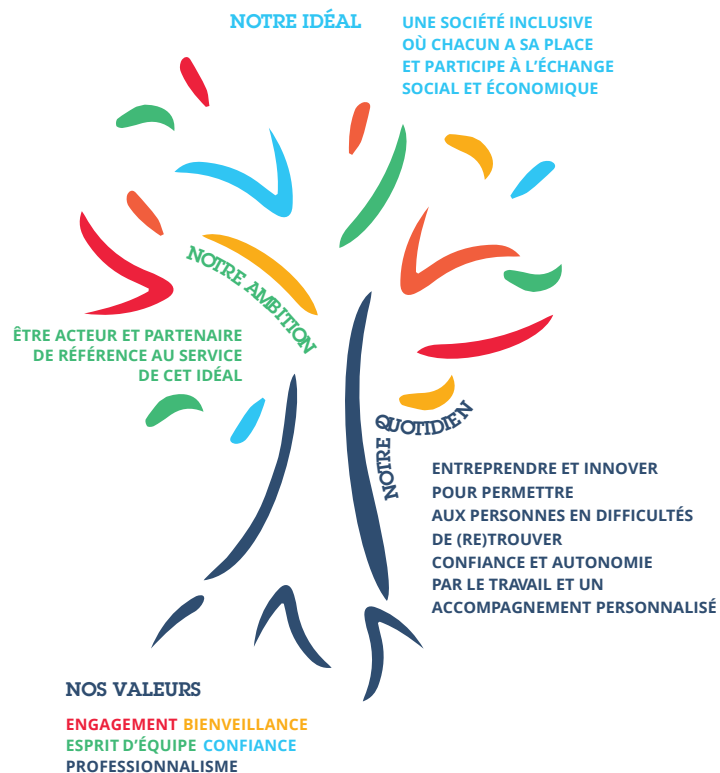


NOTRE CONVICTION

Personne n'est inemployable.

Toute personne, quelle que soit sa situation, peut se reconstruire par le travail et restaurer sa dignité en participant à l'échange social et économique.

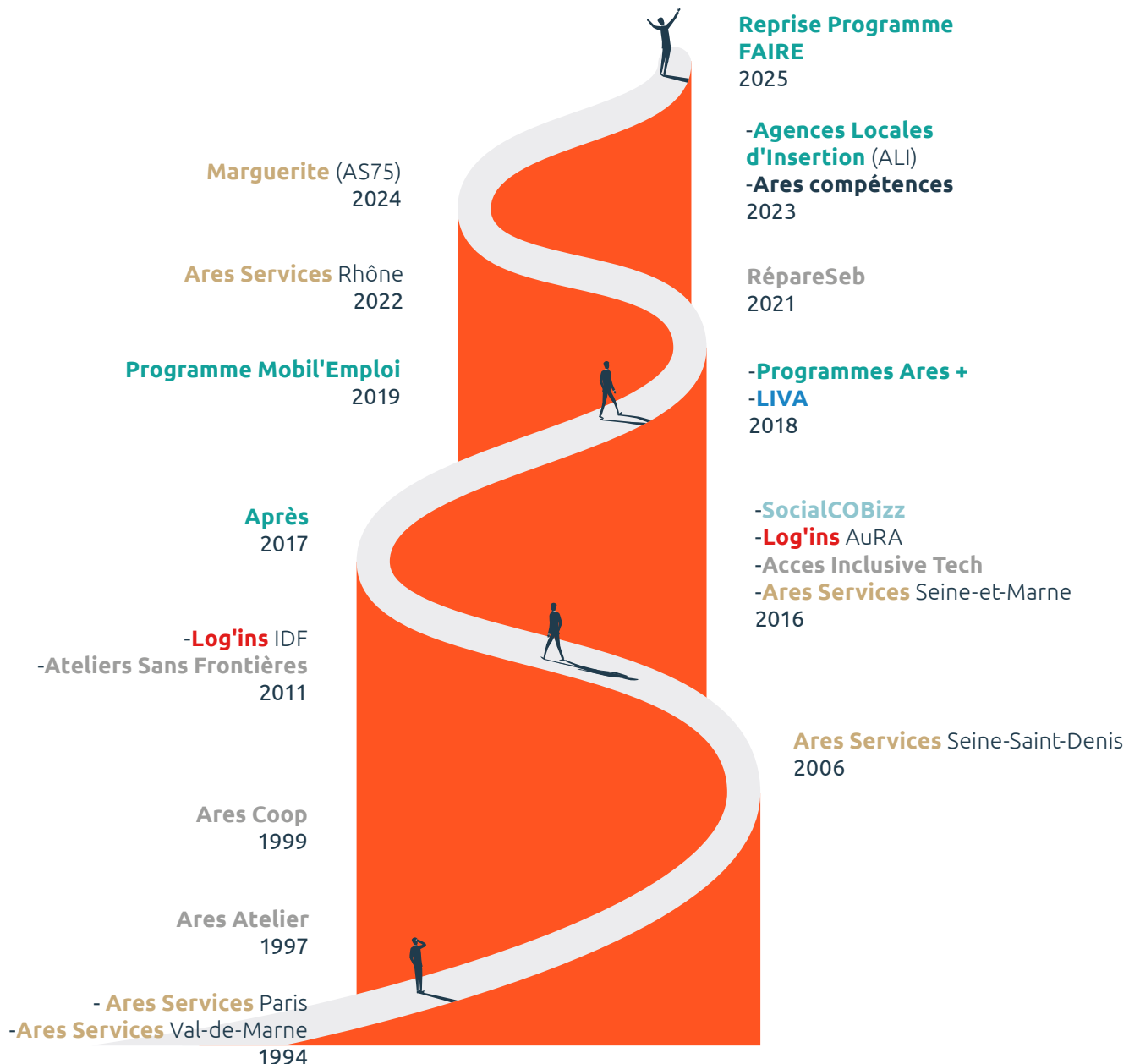
NOTRE MISSION



Notre histoire

Créée en 1991 par Patrick Gagnaire - un travailleur social - et Philippe Crouzet - un membre du Conseil d'État, Ares a d'abord agi auprès des sans-abris dans les gares, avec le soutien des pouvoirs publics, de la SNCF et de Manpower. Ares a innové en créant le modèle du travail temporaire d'insertion.

Aujourd'hui, Ares s'adresse à toutes les populations en situation d'exclusion. Elle vise à améliorer l'accompagnement des personnes vulnérables et à co-construire avec les entreprises des modèles innovants de lutte contre l'exclusion.



CRÉATION D'ARES
Association de loi 1901

Nos modes d'actions

À DESTINATION DE NOS BÉNÉFICIAIRES



REPÉRAGE DE NOS PUBLICS

- Grande précarité
- Réfugiés - migrants
- Décrocheurs de l'emploi
- Femmes, jeunes, seniors, personnes en situation de handicap, bénéficiaires du RSA, personnes sans qualification...

Partenaires prescripteurs : France Travail, CAP Emploi, Missions locales, etc.

REMOBILISATION

Identification des freins et évaluation de la situation personnelle, avec une orientation vers le dispositif le plus pertinent.

L'objectif est de **favoriser une remobilisation** grâce à des parcours vers l'emploi permettant de restaurer la confiance et l'autonomie.

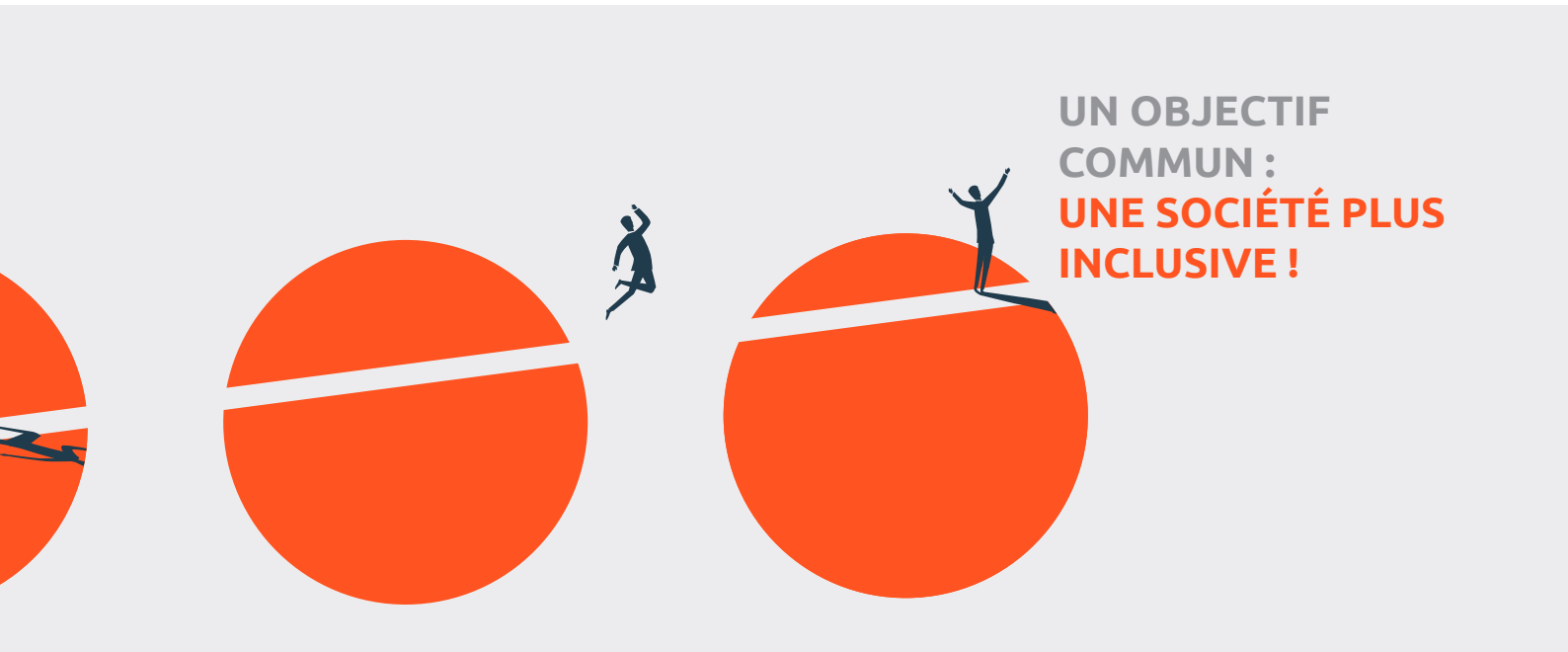
Grâce à une méthodologie commune d'accompagnement individualisé, **des passerelles sont possibles** entre les entreprises tremplins et les programmes d'accompagnement :

ENTREPRISES TREMPLINS

PROGRAMMES D'ACCOMPAGNEMENT

CONSEIL

À DESTINATION DE NOTRE ÉCOSYSTÈME (entreprises, acteurs de l'ESS, partenaires institutionnels) :



UN OBJECTIF
COMMUN :
**UNE SOCIÉTÉ PLUS
INCLUSIVE !**

Les Entreprises Tremplin restent la forme d'accompagnement historique et principale d'Ares.

Aujourd'hui, notre savoir-faire dans l'insertion nous positionne comme un acteur de référence auprès des pouvoirs publics et des entreprises pour développer des emplois tremplins dans de nouveaux secteurs d'activité et construire des parcours de retour à l'emploi performants.

Les personnes signent des contrats CDD Tremplin ou Insertion pouvant aller jusqu'à 24 mois au sein d'une des 17 structures Ares, conçues comme des dispositifs d'insertion par le travail adaptés aux besoins de différents publics (*entreprise d'insertion, chantier d'insertion, entreprise adaptée ...*).

Nous adaptons nos parcours de retour à l'emploi aux publics les plus fragiles.

Nos programmes offrent une large palette de parcours de retour à l'emploi, co-construits avec l'État et les collectivités. Conçus pour s'adapter aux besoins de chacun, ils peuvent déboucher directement sur un emploi ou venir en complément, en amont ou en aval, d'un parcours en entreprise tremplin.

- **Des programmes généralistes destinés à un large public diversifié**
- **Des programmes spécialisés Ares+, conçus pour répondre à des problématiques spécifiques** (*linguistique, logement, détention, mobilité, etc.*)

Pour démultiplier notre impact, nous partageons notre expertise en innovation sociale.

À travers l'association SocialCOBizz et l'établissement Ares+, nous déployons nos activités de conseil sur les coopérations à impact social et environnemental, et notre méthodologie sociale.

- **Accompagnement à la structuration de projets de coopération à impact**
- **Accompagnement à l'amélioration de la performance sociale**





Je suis en France depuis bientôt deux ans. Après ma régularisation, je cherchais une formation dans le BTP, mais trouver une alternance n'a pas été facile. Grâce à l'accompagnement d'Ares et au soutien de mon référent, qui m'a accueilli, conseillé et motivé à chaque étape, j'ai pu avancer concrètement dans mon projet.

Ils m'ont permis de visiter des chantiers, rencontrer des professionnels et créer des contacts précieux. Grâce à eux, j'ai découvert le groupe d'employeurs GEIQ TP, trouvé l'entreprise PÉTAVIT et intégré l'école des Compagnons du Tour de France pour devenir canalisateur.

Aujourd'hui, je suis en alternance et fier du chemin parcouru. Je remercie chaleureusement Thomas et toute l'équipe d'Ares pour leur confiance et leur soutien.

MAMADOU

Bénéficiaire du programme
CONSTRUIRE SON AVENIR

Nous avons débuté l'accompagnement de Mamadou Alpha dans le cadre du programme « Construire son avenir » vers les métiers du BTP, mi-octobre 2025.

Alpha était à la recherche d'une alternance dans le domaine des Travaux publics, pour apprendre le métier de canalisateur. Nous avons pu, avec Mamadou Alpha, faire le point concernant sa recherche d'alternance, et lui proposer des opportunités de visites de chantiers et aussi de centres de formation. Il a pu rencontrer un groupement d'employeurs des métiers des Travaux publics et a pu avoir un entretien rapidement avec une entreprise reconnue de la Métropole lyonnaise.

Grâce à son sérieux, sa motivation et une grande ténacité, il a pu débiter son contrat d'alternance en janvier 2026 avec sa nouvelle entreprise et son centre de formation, les Compagnons du Tour de France. Mamadou Alpha s'épanouit au quotidien dans son travail et apprend le métier de canalisateur, profession qu'il voulait exercer depuis le début de son accompagnement.

Thomas PUECH-CAUSSADE - Chargé d'accomp. social & prof.



Conseil d'administration

Le conseil d'administration d'Ares est responsable de la définition des grandes orientations stratégiques de l'organisation et de la préservation des valeurs fondamentales. La diversité des membres du conseil, qui apporte des perspectives et des expériences uniques, renforce la création et la représentativité du Groupe Ares. Cette gouvernance s'inscrit par ailleurs dans une dynamique de stabilité et de continuité, illustrée par la présidence de Philippe Couzet, exercée depuis 35 ans.



PHILIPPE CROUZET

Président

Ex-président du Directoire de Vallourec, président d'associations.



PIERRE COPPEY

Membre

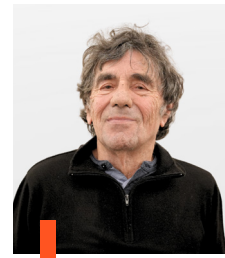
Président d'Aurore



MAYLIS DUPONT

Membre

Directrice de programmes -
Chaire "Transition écologique
et évolution du travail social"
(TETS)



JEAN-NOËL LABROUE

Membre

Ex-PDG de Darty
administrateur de Seb,
Kiabi, co-fondateur d'Envie



AURÉLIE LAVAUD

Membre

Co-fondatrice de
BimBamJob



CORINNE LEJBOWICZ

Membre

Administratrice de la Poste
et Française des Jeux



ERIC NEMETH

Trésorier

Gérant de fonds
d'investissement



ALAIN ROUMILHAC

Membre

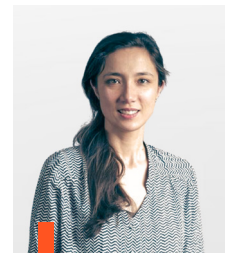
Ex-PDG ManpowerGroup
Europe et France



JOEL TRONCHON

Membre

Global VP Sustainability
L'Oréal



MISOO YOON

Membre

DGA Nord-Est Normandie
SNCF Réseau

Structure du Groupe

ENTREPRISES TREMPLINS VERS L'EMPLOI

Afin de nous adapter à nos différents publics, nous avons développé des dispositifs d'insertion par le travail : Entreprise d'Insertion (EI), Centre d'Adaptation à la Vie Active (CAVA), Atelier Chantier d'Insertion (ACI), Entreprise Adaptée Tremplin (EAT), Dispositif Premières Heures (DPH).

PÔLE ARES SERVICES



75 - PARIS +
77 - SEINE ET MARNE
93 - SEINE SAINT DENIS
94 - VAL DE MARNE
69 - RHÔNE

PÔLE LOG'INS

JOINT-VENTURE SOCIALES



↓

Log'ins
Ares & GXO

PÔLE LIVA

JOINT-VENTURE SOCIALES



↓

LIVA

PÔLE ACI TRANSITION





JOINT-VENTURES SOCIALES



↓

acces
Inclusive Tech



↓

Répareseb
POUR UNE ÉCONOMIE CIRCULAIRE & SOLIDAIRE

CONSEIL & PROGRAMMES

PÔLE PROGRAMMES

PROGRAMMES D'ACCOMPAGNEMENT SPÉCIFIQUES :



PROGRAMMES D'ACCOMPAGNEMENT GÉNÉRALISTES :

ALI





CONSEIL




FONCTIONS PARTAGÉES

PÔLES

- SOCIAL
- FINANCE
- RESSOURCES HUMAINES
- MÉTHODES
- DÉVELOPPEMENT
- ARES LAB

Nos 5 secteurs d'activité

L'offre de services des entreprises tremplin vers l'emploi



LOGISTIQUE

LOGISTIQUE E-COMMERCE ET B2B

- Réception
- Stockage
- Picking
- Préparation de commandes
- Expédition
- Gestion des retours

LOGISTIQUE DOCUMENTAIRE

- Mise sous pli
- Affranchissement
- Routage
- Tri de courrier

LOGISTIQUE MARKETING

- PLV (*Publicité sur le Lieu de Vente*)
- Kitting
- Co-packing
- Assemblage

LOGISTIQUE PERSONNALISÉE SUR SITE CLIENT

- Gestion des contenants logistiques (tri, nettoyage, réparation, étiquetage)
- Chargement-déchargement de colis
- Logistique e-commerce et B2B : gestion des retours, préparation de commandes, etc.
- Sur-mesure en fonction de vos métiers : vaisselle de laboratoire, pose RFID, etc.



BÂTIMENT ET TRAVAUX PUBLICS

PILOTAGE LOGISTIQUE

- Coordination générale
- Reporting des données logistiques

GESTION DES LIVRAISONS

- Gestion de quai de livraison
- Déchargement
- Acheminement

GESTION DU TRAFIC HORIZONTAL

- Gestion des entrées et sorties sur le chantier

CONCIERGERIE DE CHANTIER

- Manutention
- Balisage
- Signalétique
- Réception de messagerie

GESTION DES DÉCHETS

- Attribution de bacs par entreprise
- Suivi de la qualité du tri à la source
- Suivi de la quantité de bacs à déchet générés par entreprise
- Tri des bacs
- Évacuation des déchets
- Remise en place des bacs à déchets

GESTION DU TRAFIC VERTICAL

- Gestion des lifts et de la priorisation des mouvements verticaux

NETTOYAGE DE CHANTIER

- Entretien des circulations horizontales et verticales
- Contrôle et suivi du bon état d'entretien du chantier



ÉCONOMIE CIRCULAIRE

AMEUBLEMENT

- Installation, transferts, débarras

BTP

- Déconstruction sélective sur chantier

ÉLECTRONIQUE & ÉLECTROMÉNAGER

- Collecte et inventaire des DEEE
- Réparation du matériel IT
- Remise en état et réparation de petit électroménager

LOGISTIQUE CIRCULAIRE

- Tri de déchets
- Reinitialisation informatique de produits de leasing
- Réparation de flotte de vélos
- Remise en état de contenants logistiques
- Retours qualifiés et tri de produits de seconde vie

Ares intervient selon 2 modes opératoires, en fonction des contraintes et/ou des infrastructures existantes du donneur d'ordre : soit dans les locaux du groupe, soit sur site client.



NUMÉRIQUE

SERVICES NUMÉRIQUES

SUPPORT - NIVEAUX 1 À 2

- Support applicatif
- Support utilisateurs
- Helpdesk : gestes de proximité, masterisation
- Supervision - monitoring

ASSISTANCE GESTION DE PROJET/PMO

- Préparation de supports de réunion
- Reporting, suivi des indicateurs
- Gestion onboarding-offboarding

DATA & IA

- Préparation, nettoyage, mise en qualité
- Data Labeling (IA) : annotation pour apprentissage (Machine Learning)

TESTS

- Tests fonctionnels, non régression, accessibilité numérique
- Campagnes responsive sur devices
- Cahiers de tests
- Automatisation : scripts simples

RELATION CLIENT CONSEIL, SUPPORT CLIENT & BACK OFFICE

- Traitement des demandes clients via appels entrants/sortants, chat, mail
- Proposition de services additionnels
- Mise à jour des dossiers clients (CRM)

PROCESS MÉTIERS - ADMIN

FIABILISATION DE DONNÉES & BACK OFFICE

- Saisie et reprise de dossiers
- Traitement de réclamations
- Contrôle de données : KYC, déshérence, FICOVIE



VIGNES ET ESPACES VERTS

TRAVAUX VITICOLES

- Taille et Espourgage
- Calage, sécaillage
- Pliage
- Epamprage
- Levage, palissage
- Effeillage, éclaircissage
- Vendanges
- Arrachage et complantation

ENTRETIEN D'ESPACES VERTS - FORÊTS - LITTORAL

- Aménagement des zones touristiques (plages, chemins forestiers...)
- Entretien de résidences collectives (campings, villages vacances...)
- Action de protection du littoral : plantation dunaire, élagage, dépressage, débroussaillage

COLLECTE DE DÉCHETS

- Collecte et tri de déchets des bacs à marais sur les plages du Médoc



BLQONYT12

AGONYT12

ONYT12

ares



Avant Ares, j'ai travaillé 15 ans en maison de retraite, un métier que j'aimais beaucoup. Cependant, les horaires n'étaient plus compatibles avec ma vie de famille, ce qui m'a conduit à démissionner. J'ai ensuite fait une pause pour m'occuper de mes enfants. Lors de ma reprise d'activité, je ne savais plus vers quel métier m'orienter et je rencontrais des difficultés à trouver un poste compatible avec mes contraintes familiales, notamment les horaires et la garde d'enfants.

Grâce à Ares, j'ai découvert la logistique chez DHL. Cette expérience m'a beaucoup plu : travail en équipe, diversité des missions et sentiment d'utilité m'ont permis de reprendre confiance en moi. J'ai ensuite intégré un CDI intérimaire chez 1PACT à La Poste, avec des horaires du soir. Toutefois, l'évolution de la santé de ma plus jeune fille a rendu cette organisation incompatible avec ma vie familiale.

Aujourd'hui, je poursuis mes démarches pour devenir préparatrice de commandes. Le travail le week-end et un jour en semaine correspond mieux à mes contraintes familiales. Je remercie chaleureusement les équipes Ares et DHL pour leur accompagnement et leur professionnalisme. Grâce à ces expériences, j'ai repris confiance en moi et suis prête à relever de nouveaux défis.

HECER

Salariée en parcours d'insertion
ARES SERVICES 69

Hecer, 40 ans et mère de deux jeunes enfants, a été orientée vers Ares Services par sa conseillère France Travail de Meyzieu à un moment charnière de sa vie professionnelle. Après plusieurs années dans le secteur du soin, elle avait quitté son poste, les horaires étant incompatibles avec sa vie familiale.

Elle a intégré Ares en juin 2024 pour se reconverter et trouver une activité conciliant vie personnelle et professionnelle. Grâce à l'accompagnement d'Ares et de sa conseillère, elle a découvert le secteur de la logistique en intégrant le site de DHL. Elle s'y est rapidement adaptée, a développé de nouvelles compétences et repris confiance en elle. Les modules de formation et ateliers proposés par Ares (« CV et lettre de motivation », « Confiance en

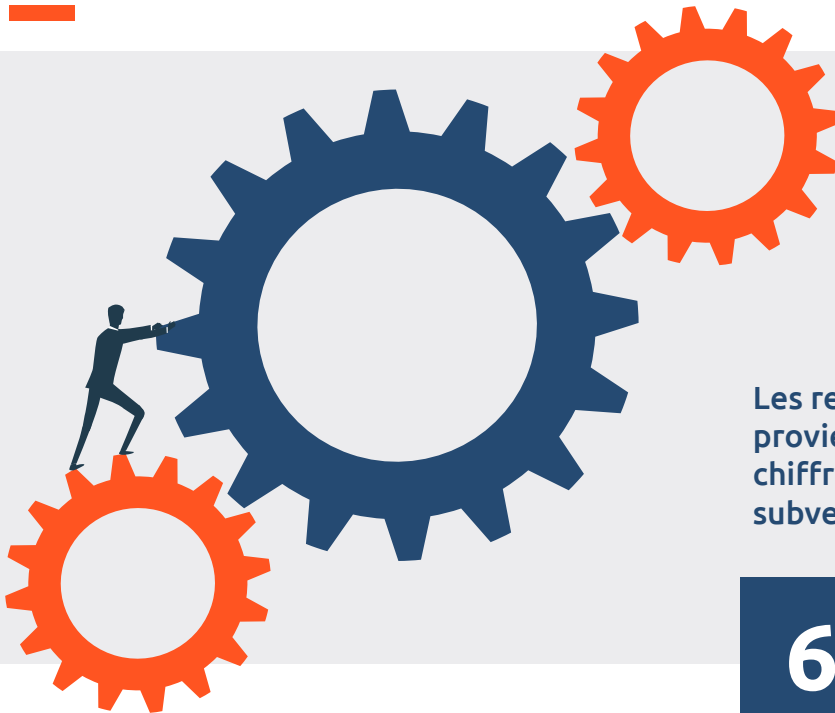
soi », « Je m'intègre dans un groupe ») et les outils d'orientation comme Explorama et Parcouréo l'ont aidée à structurer son projet professionnel.

Hecer a ensuite intégré un poste en CDI intérimaire chez 1PACT à La Poste à Saint-Priest. Malheureusement, les horaires n'étaient pas compatibles avec sa situation familiale. L'accompagnement post-sortie d'Ares se poursuit pour l'aider à trouver un poste adapté : un entretien pour un poste de préparatrice de commandes est prévu prochainement.

Marie-Pascale MOULIN -
Responsable d'accomp. social & prof.



Bilan économique 2025



Les ressources du Groupe Ares proviennent de 3 canaux principaux : chiffres d'affaires, aides aux postes et subventions.

62 M€ de produits d'exploitation



71%

Le **chiffre d'affaires** issu des activités économiques compte pour **71% des revenus globaux**.



19%

Les **aides aux postes**, versées par l'Etat dans le cadre des agréments (Entreprise d'Insertion, Atelier et Chantier d'Insertion, Entreprise Adaptée) au titre de l'accompagnement socio-professionnel des personnes en parcours, comptent pour **19% des revenus globaux**.



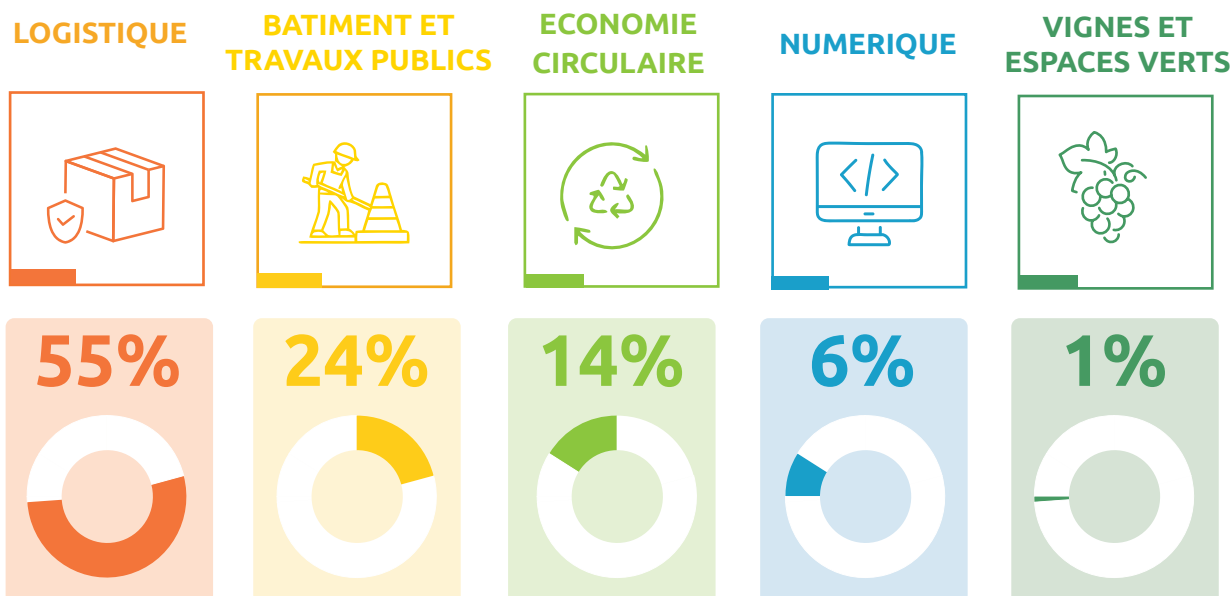
10%

Les **subventions**, qu'il s'agisse de fonctionnement et mécénats dans les entreprises tremplin ou d'activités, sont essentielles à notre financement : les premières soutiennent **l'innovation sociale pour répondre aux besoins évolutifs des publics (4 %)**, les secondes financent **nos programmes pour les bénéficiaires (6 %)**.

Toutes ces ressources servent à accomplir les activités économiques du Groupe et surtout sa mission socio-professionnelle. Étant un groupe non-lucratif, les résultats financiers positifs générés grâce à ces différents revenus sont mis en réserve par les structures du groupe afin d'assurer sa pérennité, sa liquidité et les moyens de son développement futur.

Répartition du chiffre d'affaires

Chiffre d'affaires de nos entreprises tremplins vers l'emploi par secteur :



Détail par Pôle

	Conventionnement*	Chiffre d'affaires (CA)**	Subventions** dont aides aux postes	Produits d'exploitation (PEX)**
Ares Services	EI	13 991	4 571	18 562
Log'Ins	EA(T)	10 388	2 047	12 435
ACI - Transitions	ACI, EI, EA(T), CAVA, DPH	8 367	3 888	12 255
LIVA	EI	10 370	2 242	12 612
Programmes		412	4 357	4 769
Autres		211	935	1 146
TOTAL		43 739	18 040	61 779

* Signification conventionnement : EI = Entreprise d'Insertion, CAVA = Centre d'Adaptation à la Vie Active, ACI = Atelier Chantier d'Insertion, EA(T) = Entreprise Adaptée Tremplin, DPH = Dispositif Premières Heures.

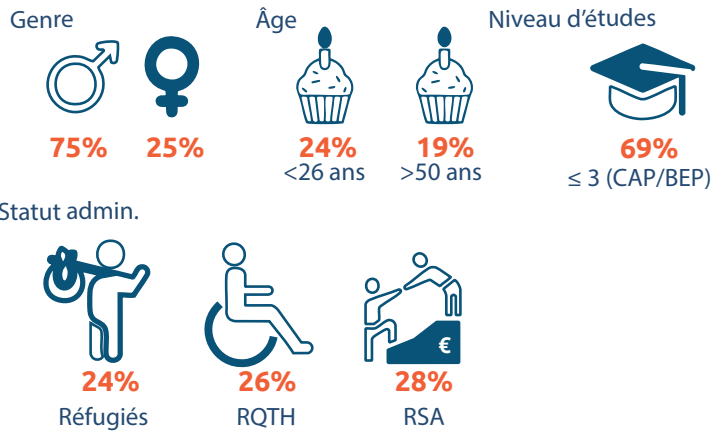
** Unité de mesure K€

Impact social 2025

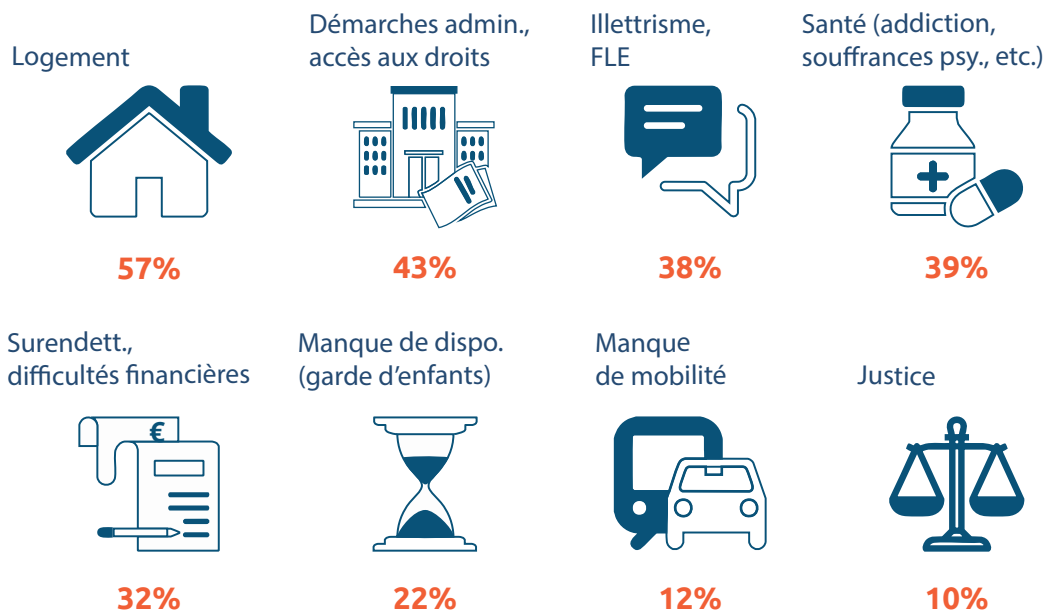
ENTREPRISES TREMPLINS VERS L'EMPLOI



1 PROFIL DES SALARIÉS EN PARCOURS



2 FREINS À L'EMPLOI À L'ENTRÉE CHEZ ARES



1 733

salariés accompagnés par le Groupe Ares en 2025

3 FORMATIONS ARES COMPÉTENCES

Top 4 des formations de l'Organisme de formation ARES Compétences

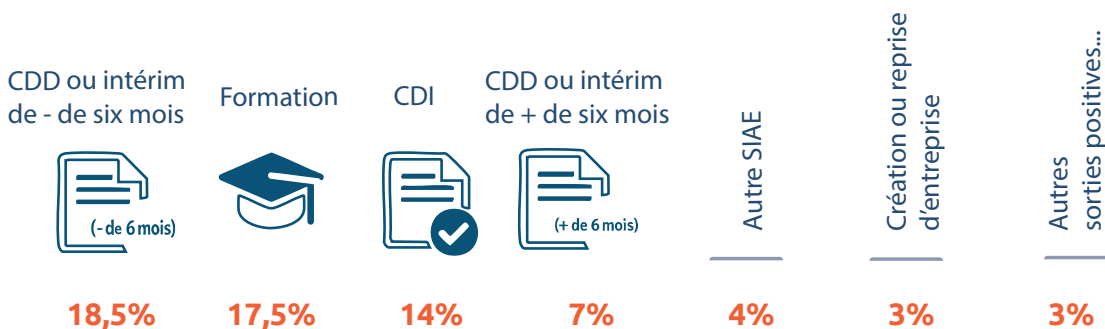
- ✓ 12 506 heures de FLE (*Français Langue Étrangère*) et 2 préparations opérationnelles à l'emploi individuelles (POEI) FLE réalisées
- ✓ 58 sessions : Je m'engage dans mon parcours d'insertion
- ✓ 15 sessions : Je découvre les métiers qui recrutent
- ✓ 14 sessions : Je réussis ma recherche d'emploi

Au total Ares Compétences a accueilli **1 251 stagiaires en formation.**

4 ACTIONS POUR L'ACCÈS À L'EMPLOI

- ✓ 180 périodes d'immersion en entreprise ont été réalisées
- ✓ 27 événements emplois (*visites d'entreprises, découvertes métiers...*) organisés avec nos partenaires
- ✓ 150 offres d'emploi ou de formation de nos partenaires diffusées auprès des équipes de chargés d'accompagnement social et professionnel

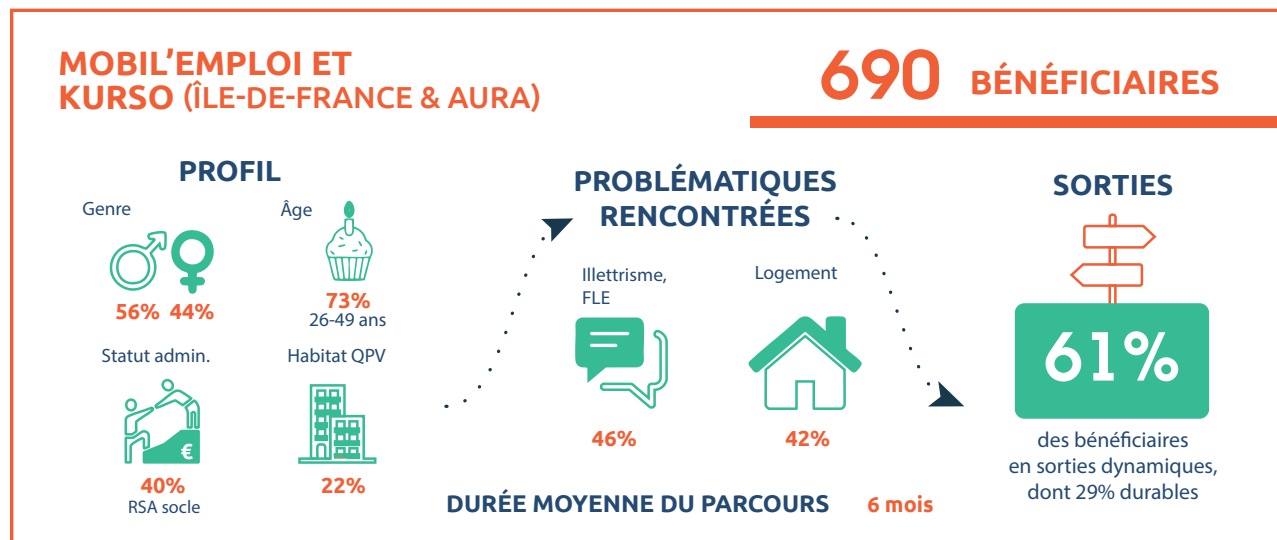
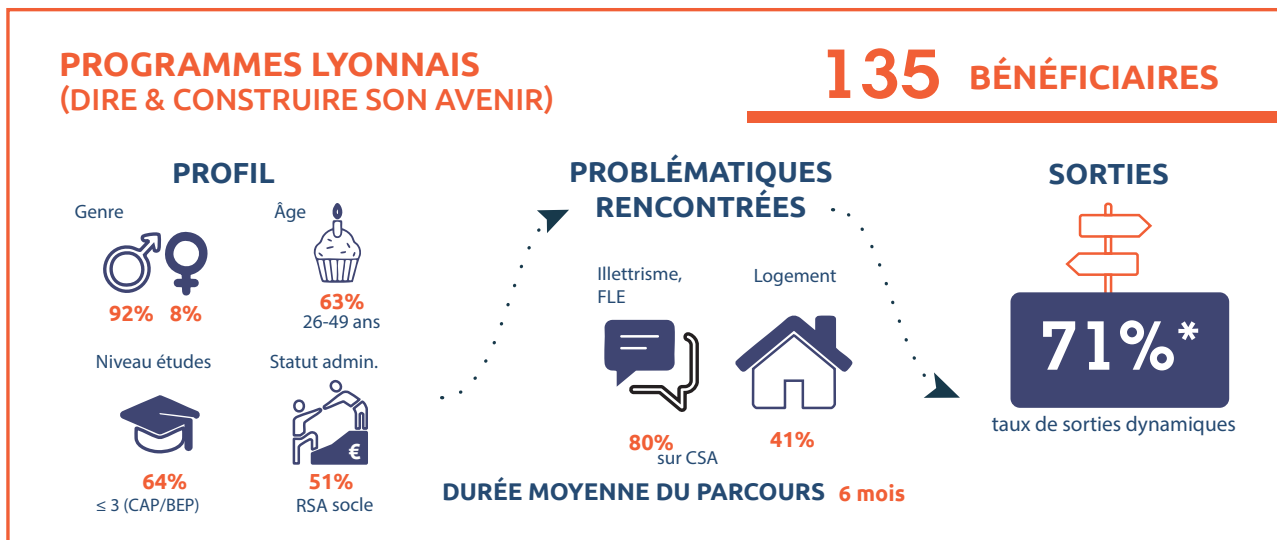
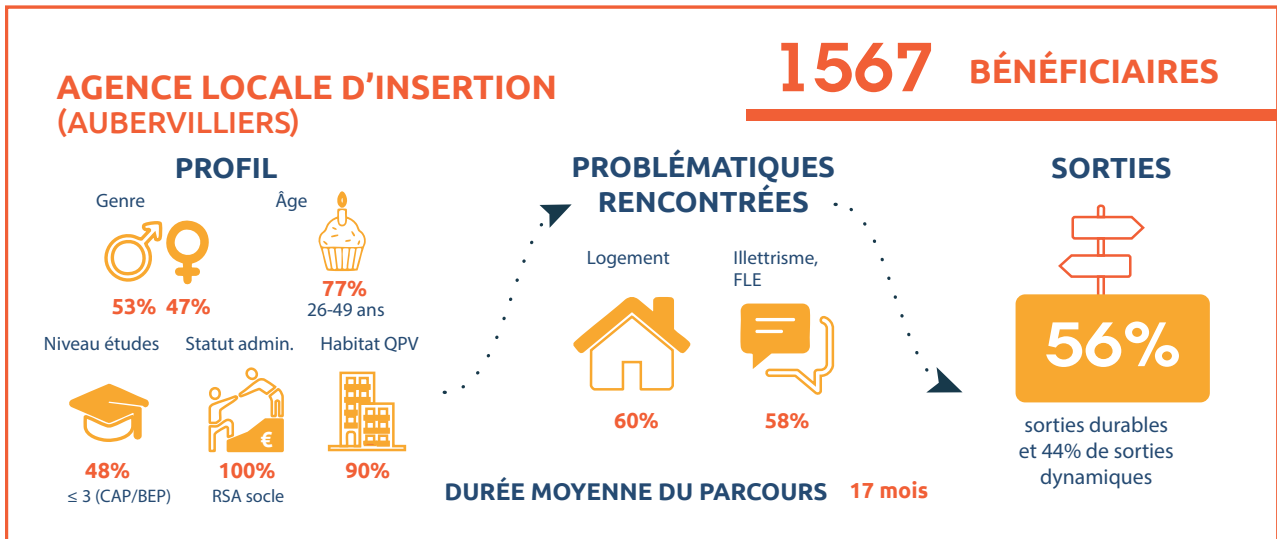
67% SORTIES DYNAMIQUES³ !



³Sortie dynamique : ensemble des sorties en emploi ou en formation (CDI, CDD, intérim, contrats aidés, alternance, création d'entreprise, retraite, suite en SIAE). Elle regroupe les sorties durables (emploi stable et pérenne), les sorties de transition (emploi temporaire) et les sorties positives (entrée en formation).

Impact social 2025

LES PROGRAMMES D'ACCOMPAGNEMENT

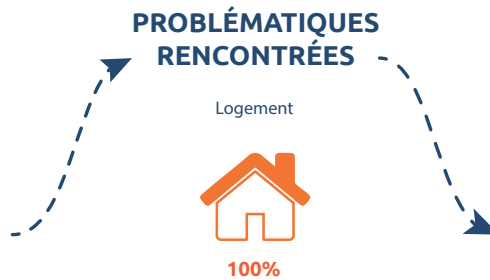
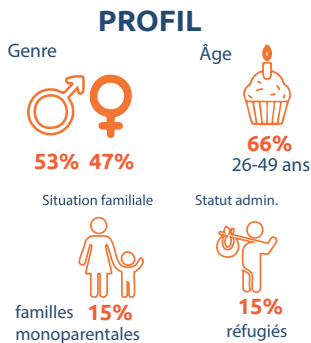


2 977

Bénéficiaires accompagnés par le Groupe Ares en 2025

EMILE

308 BÉNÉFICIAIRES

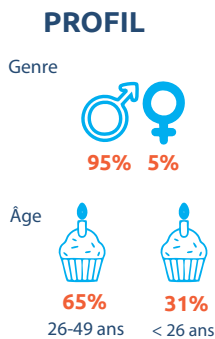


DURÉE MOYENNE DU PARCOURS 7 mois

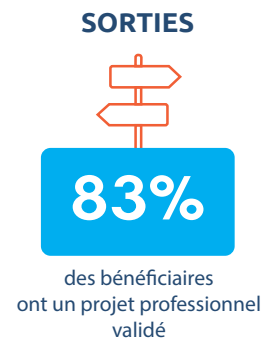


PPAIP 93

89 BÉNÉFICIAIRES

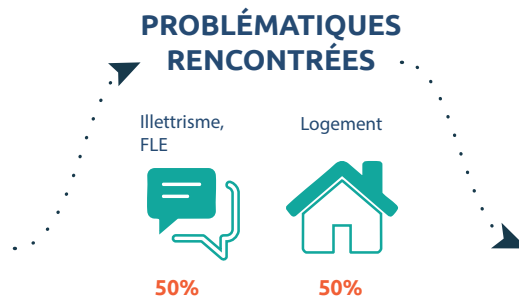
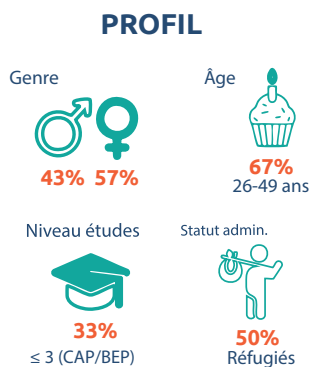


DURÉE MOYENNE DU PARCOURS 6 mois

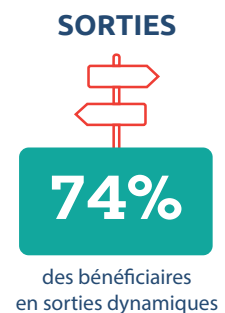


PARCOURS MÉTIERS (POEI) & LINGUISTIQUE

188 BÉNÉFICIAIRES



DURÉE MOYENNE DU PARCOURS 4 mois





CARTE BTP
CIBTP
LE MINISTRE
DU TRAVAIL
DE LA SANTÉ
ET DES SOLIDARITÉS
1504020
LIVA Carte n°

Inte
@15ité



Je me souviens très bien de mon arrivée à LIVA en avril 2025. À ce moment-là, je sortais d'une période de plus d'un an de chômage et j'avais des difficultés liées à mon logement, ce qui me déstabilisait.

Lorsque j'ai su que j'allais avoir un travail et un accompagnement, je me suis dit que c'est une occasion en or. Dès mon premier jour, je me suis pleinement investi dans mon travail, avec motivation, ponctualité et sérieux. Cette stabilité m'a permis de résoudre ma problématique de logement.

Je remercie Myriam, ma chargée d'accompagnement, pour son soutien dans mes démarches sociales ainsi que dans la construction de mon projet professionnel. Lorsque l'opportunité d'intégrer une POEI avec VINCI, en partenariat avec Ares, s'est présentée, elle m'a proposé de me positionner sur ce dispositif, ce qui correspondait pleinement à mon projet professionnel.

Aujourd'hui, j'effectue un stage en tant qu'aide-canalisateur et cette expérience se déroule très positivement.

ALEXANDRE

Salarié en parcours d'insertion
LIVA



Alexandre a intégré LIVA en avril 2025 sur un poste d'ouvrier polyvalent sur le chantier de prolongation de la ligne 15 Ouest.

Dès son entrée dans la structure, il a exprimé un objectif professionnel clair : stabiliser sa situation sociale et évoluer dans le secteur du bâtiment, domaine dans lequel il disposait déjà d'une première expérience. Au cours de son parcours, Alexandre s'est montré particulièrement investi dans son travail ainsi que dans les actions d'accompagnement proposées.

Dans le cadre de son suivi socioprofessionnel, il s'est montré ouvert et a participé à plusieurs ateliers visant à renforcer son autonomie, notamment autour de la gestion budgétaire et de la construction de son projet professionnel.

Ces démarches lui ont permis de stabiliser progressivement sa situation sociale et budgétaire. Avant d'intégrer la POEI sur le poste d'aide-canalisateur, proposée par Ares et LIVA, nous avons accompagné Alexandre dans la préparation de ses entretiens d'embauche. Il a également été positionné sur la formation Passeport Sécurité Intérim, qu'il a validé avec succès.

Un suivi post-sortie est actuellement assuré, et les premiers retours de l'entreprise sont très positifs, soulignant son implication, son sérieux et sa bonne intégration au sein de l'équipe.

Myriam BELHAJ RHOUMA

Chargée d'accomp. social et prof

Temps forts 2025

MAI



- **Inklusiv'Day 2025** : le Groupe Ares participe à la 9e édition d'Inklusiv'Day à Paris La Défense Arena, grand rendez-vous de l'inclusion sociale réunissant plus de 5 300 participants. Une journée d'échanges avec les acteurs engagés pour partager nos pratiques en matière d'insertion professionnelle.
- **Livre blanc – Recrutement inclusif** : suite à notre événement « Recrutement inclusif : partenariats gagnants avec l'IAE », nous avons co-construit un livre blanc avec The Seed Crew et le collectif IAE Emploi pour donner aux entreprises des outils concrets afin de diversifier leurs recrutements et renforcer les coopérations avec les structures d'insertion.
- **2e édition du Café des Voisins – Log'ins Lieusaint** : une matinée de rencontres réunissant entreprises locales et acteurs du territoire autour de notre établissement logistique Log'ins, afin de favoriser les synergies et les échanges autour de l'inclusion par l'emploi.

MARS



- **10 ans de partenariat avec Les Joyeux Recycleurs** : une décennie de collaboration et d'engagement commun. Chaque kilo collecté par Les Joyeux Recycleurs contribue à soutenir Ares Atelier, notre établissement tremplin spécialisé en logistique qui accompagne des personnes éloignées de l'emploi vers une insertion durable. Certains bénéficiaires rejoignent également leurs équipes en tant que collecteurs ambassadeurs.

JANVIER



- **Google.org AI Opportunity Fund** : le Groupe Ares est sélectionné comme bénéficiaire du programme du Centre for Public Impact soutenu par Google.org. Cette initiative vise à accompagner les personnes exposées aux transformations liées à l'intelligence artificielle en développant leurs compétences en IA et leurs perspectives professionnelles. L'annonce a été faite lors de l'événement « IA – Le futur du travail en action » organisé par Google France.

AVRIL



- **Visite gouvernementale à France Travail Nanterre LIVA** : à l'occasion d'un événement organisé par France Travail, plusieurs membres du gouvernement, dont le Premier ministre François Bayrou, ont découvert les initiatives locales favorisant l'accès à l'emploi. Notre joint-venture sociale LIVA, co-créée avec VINCI Construction, était présente pour sa permanence emploi.
- **Lancement du programme KURSO** : après cinq ans du dispositif Mobil'Emploi, le Groupe Ares et BimBamJob déploient KURSO, un programme intensif d'accompagnement vers l'emploi destiné aux personnes non accompagnées par le Réseau pour l'Emploi. Déployé dans plusieurs territoires, il propose un parcours de 6 mois mêlant accompagnement individuel, travail sur la confiance en soi et construction d'un projet professionnel.

FÉVRIER



- **Référencement dans le Mapping des accompagnateurs de l'impact** : les offres de conseil du Groupe Ares, via Ares+ et SocialCOBizz, sont référencées dans la cartographie du Mouvement Impact France et d'Avis. Cette reconnaissance valorise notre engagement à accompagner les structures à impact dans leur création, leur développement et la consolidation de leur modèle économique.

JUIN



- **Club Ares 2025 chez Google France :** près de 200 participants réunis autour du thème « Le pouvoir de la vulnérabilité : réconcilier impact social et performance », avec la participation de dirigeants d'entreprises engagées.
- **Conférence sur la circularité – ADETEM & ISARA :** Guillaume Hérisson, co-directeur général du Groupe Ares, intervient lors d'une table ronde consacrée à l'économie circulaire et aux défis du passage d'un modèle linéaire à un modèle circulaire.
- **Giverny de l'inclusion :** Anne Rodet, co-directrice générale, participe à une table ronde organisée par le Cercle de Giverny au MEDEF pour mettre en lumière la coopération entre ESS, pouvoirs publics et entreprises au service d'une société plus inclusive.
- **Festival UNIQUES :** Le Groupe Ares participe à la première édition de ce festival dédié à l'égalité des chances, aux côtés de plus de 200 associations et acteurs de l'inclusion.

SEPTEMBRE



- **Sémin'Ares 2025 – Aller vers les territoires :** le séminaire annuel du Groupe Ares réunit près de 400 participants. Les salariés en parcours d'insertion prennent la parole pour partager leur vision des enjeux territoriaux et des freins à l'accès à l'emploi.
- **Insertion & Transition écologique :** aux côtés de makesense, Vitamine T, La Pile et Ecodair, le Groupe Ares organise un événement pour explorer comment la transition écologique peut devenir un levier concret d'insertion et de nouvelles opportunités professionnelles.

NOVEMBRE



- **Ares Connect :** une soirée de rencontres entre partenaires, administrateurs et équipes organisée sur le rooftop de Swile. L'événement met à l'honneur les partenaires engagés grâce à la remise des Arbres Ares, symboles de la coopération et de l'impact collectif.

JUILLET - AOÛT



- **Visite de la Ministre du Travail, chez Mobil'Emploi et Kurso :** Astrid Panosyan-Bouvet rencontre les bénéficiaires et équipes du Groupe Ares/BimBamJob. Cette visite met en lumière les résultats du dispositif Mobil'Emploi, qui a déjà accompagné plus de 2300 personnes éloignées de l'emploi, ainsi que le lancement du programme Kurso.
- **Parlement des Territoires de Demain :** Guillaume Hérisson intervient lors des Universités de l'Économie de Demain du Mouvement Impact France pour échanger sur le lien entre entreprises et territoires et sur les dynamiques économiques locales au service de l'impact social.

OCTOBRE



- **Visite du préfet délégué à l'égalité des chances – Chantier LIVA :** dans le cadre de la Semaine de l'intégration, une visite de chantier permet de mettre en lumière l'accompagnement des primo-arrivants et réfugiés vers l'emploi.
- **Visite de la préfète Marie Gautier-Melleray, Parcours CARE :** rencontre avec les participants du programme CARE dédié au métier d'aide à domicile. Ce dispositif de formation et d'accompagnement socio-professionnel affiche un taux de sortie positive de 90 %.

DÉCEMBRE



- **Nouveau partenariat pour l'inclusion et l'économie circulaire :** le Groupe Ares s'associe à Manutan et Valdélia pour lancer une activité au Hub Circulaire du Bourget, dédiée au réemploi et à l'insertion, avec des salariés mobilisés sur le reconditionnement de mobilier professionnel.
- **Acces Inclusive Tech lauréat du budget participatif handicap :** pour la deuxième année consécutive, notre entreprise adaptée Acces est récompensée par la Région Île-de-France. Le projet vise à améliorer l'accessibilité et les conditions de travail des collaborateurs en situation de handicap grâce à des équipements ergonomiques.

Les victoires

Les pages « Victoires » qui suivent mettent en lumière les temps forts et les réussites de l'année écoulée. Elles traduisent avant tout un engagement collectif au service des personnes accompagnées et témoignent du chemin parcouru ensemble.

Vous y retrouverez des éléments-clés tels que le nombre de personnes accompagnées et les taux de sortie, permettant de mesurer l'ampleur et l'efficacité de notre action, ainsi qu'un éclairage sur l'actualité de l'activité. Ces pages présentent également les projets réalisés en 2025, les avancées observées et les perspectives pour 2026, ainsi que certaines initiatives ou points marquants illustrant la richesse des actions menées.

PÔLE ARES SERVICES

LOGISTIQUE PERSONNALISÉE SUR SITE CLIENT & LOGISTIQUE E-COMMERCE (ENTREPÔT MARGUERITE À CAP18 PARIS)

105 pers. accompagnées | 77% taux de sortie

ACTUALITÉ SUR L'ACTIVITÉ :

- **Intégration à 100% de l'entreprise d'insertion Marguerite** au sein d'Ares Services 75 au au 1er janvier 2025. Marguerite fait de la logistique e-commerce B to C et B to B pour 30 clients dans les secteurs de la cosmétique, textile, accessoires de mode sur le site de Cap 18 – Porte d'Aubervilliers (8 salariés permanents et 17 salariés en parcours).

- **Poursuite de notre partenariat XEROX** sur la prestation de gestion de flux courrier (*préparation, indexation, affranchissement, ...*) sur le site de Tremblay-en-France jusqu'en 2028.



MISE EN LUMIÈRE SUR DES POINTS SPÉCIFIQUES :

- **Poursuite des formations FLE** pour plus de 30% de nos effectifs durant leur parcours d'accompagnement.

- **La sécurité au travail** de nos équipes sur site : un objectif prioritaire sur 2025 avec aucun accident de travail sur l'activité Fnac Massy et un taux de fréquence inférieur à 20 sur l'ensemble des sites.



ACTUALITÉ SUR L'ACTIVITÉ :

L'Oréal:

- 12 134 machines traitées en 2025, chiffre en augmentation de 6% par rapport à 2024
- 4 207 minilabs nettoyés en 2025, chiffre en augmentation de 10% par rapport à 2024

Suez:

- 94 461 heures d'insertion
- **41 000 tonnes de déchets triés**

160 pers. accompagnées | 70% taux de sortie

Vélogik :

- 13 889 vélos réparés avant la fin de l'activité en 2026

MISE EN LUMIÈRE SUR DES POINTS SPÉCIFIQUES :

- **Lancement des passeports de compétences** sur l'ensemble des activités (*Suez, L'Oréal et Vélogik*).

- Collaboration avec une autre structure de l'IAE, Mobiservices, qui a embauché deux salariés d'Ares Services 94 lors de l'arrêt de l'activité Vélogik.

LES ENTREPRISES TREMPLINS VERS L'EMPLOI

PÔLE ARES SERVICES

LOGISTIQUE PERSONNALISÉE SUR SITE CLIENT

LOGISTIQUE PERSONNALISÉE SUR SITE CLIENT & DÉCONSTRUCTION SÉLECTIVE SUR CHANTIER

126 pers. accompagnées | 67% taux de sortie



ACTUALITÉ SUR L'ACTIVITÉ :

- **Démarrage en partenariat avec Manutan d'une activité de reconditionnement de mobilier de bureau.** Une activité pleine de sens qui ouvre des perspectives d'emploi sur les métiers de la transition écologique.

PROJET 2025 :

- **L'antenne a renforcé son partenariat avec VIASPOTE et La Poste** avec des périmètres à la fois de logistique et de réparation nous permettant ainsi d'accompagner une plus grande diversité de public.

MISE EN LUMIÈRE SUR DES POINTS SPÉCIFIQUES :

- Nos bureaux sont définitivement implantés sur le site de l'Usine des Transitions à Noisy le Sec.



62 pers. accompagnées | 75% taux de sortie

ACTUALITÉ SUR L'ACTIVITÉ :

- **Pérennisation de notre partenariat avec bioMérieux :** initiée en 2023, l'inscription dans la durée de notre prestation permet de faire rayonner les activités d'Ares sur tout le territoire de la Métropole de Lyon et d'étayer notre position auprès des prescripteurs à l'ouest de la Métropole.

dispositifs de covoiturage ont permis d'accompagner notre client dans la mise en œuvre de sa nouvelle plateforme (50 000 m², 400 collaborateurs, jusqu'à 17 500 colis par heure) et de proposer à nos salariés en parcours d'insertion des conditions de travail optimisées et des perspectives accrues.

MISE EN LUMIÈRE SUR DES POINTS SPÉCIFIQUES :

- **Intégration à la nouvelle plateforme DHL de Lyon-Saint-Exupéry :** l'adaptation de nos schémas d'encadrement, le dédoublement de nos équipes et la mise en œuvre de navettes de transport et

- Le 10ème salarié Ares Services Rhône a été recruté par DHL en 2025.

190 pers. accompagnées | 61% taux de sortie



ACTUALITÉ SUR L'ACTIVITÉ :

- **Appel d'offre gagné pour la 4e fois avec La Poste.**

- Le professionnalisme de nos salariés a permis de démarrer **2 prestations supplémentaires :** le déchargement de colis et le tri de colis. Une réelle montée en compétences et accompagnement de 25% de salariés supplémentaires.

MISE EN LUMIÈRE SUR DES POINTS SPÉCIFIQUES :

- **Mise en place d'atelier de cours de français** de 20h à 22h pour l'équipe de nuit.

- **Mobilisation de l'équipe sociale sur le frein logement,** pour que nos salariés puissent se projeter vers un avenir professionnel serein.

- **Actions santé sécurité :** le taux de fréquence est à 15 avec 88 actions sécurité réalisées.

- **Sortie culturelle** pour les salariés ayant participé à l'atelier de français.

Les victoires

LES ENTREPRISES TREMPLINS VERS L'EMPLOI

PÔLE ACI

LOGISTIQUE E-COMMERCE & RÉEMPLOI NUMÉRIQUE

125 pers. accompagnées | 69% taux de sortie

ACTUALITÉ SUR L'ACTIVITÉ :

Deux nouveaux clients sur l'activité logistique.

Il s'agit de deux startups en plein développement, engagées dans des démarches écoresponsables :

- **Cap's Me**, spécialisée dans les produits liés au café visant à remplacer les capsules jetables (*capsules réutilisables, shaker de remplissage, opercules compostables, café, etc.*), nous a confié le conditionnement de ses produits.
- **Meeko**, marque de baskets techniques conçues à partir de matériaux durables et pensées pour un usage polyvalent, nous a confié la gestion logistique de la préparation de ses commandes.



ATELIERS
SANS FRONTIÈRES

MISE EN LUMIÈRE SUR DES POINTS SPÉCIFIQUES :

- **Le partenariat avec SEGRO**, gestionnaire d'un parc d'activité voisin, se poursuit et se renforce. Celui-ci s'est notamment traduit par l'organisation de nouvelles sessions de préparation aux entretiens d'embauche ainsi que par la co-construction, avec plusieurs partenaires, d'un forum emploi innovant, qui a mis en place des modalités de recrutement par échanges directs entre candidats et recruteurs, sans recours systématique aux CV et lettres de motivation.

LOGISTIQUE E-COMMERCE & DOCUMENTAIRE



ares
ATELIER

ACTUALITÉ :

- **2e phase du projet de transformation** : lancement de l'expérimentation en santé mentale.
- **Intégration d'une psychologue** au sein de l'équipe.
- Accompagnement de l'équipe permanente dans **l'évolution des postures et pratiques**

81 pers. accompagnées | 65% taux de sortie

professionnelles, en lien avec Alfapsy, pour favoriser le rétablissement des personnes.

MISE EN LUMIÈRE SUR DES POINTS SPÉCIFIQUES :

- **Pérennisation des ateliers socio-culturels** (*théâtre, photo, écriture, communication*), leviers d'accompagnement des problématiques de santé mentale.
- **Doublement des effectifs en parcours**.
- Renforcement de l'équipe d'encadrement.

TRAVAUX VITICOLES & ENTRETIEN D'ESPACES VERTS

42 pers. accompagnées | 64% taux de sortie

ACTUALITÉ SUR L'ACTIVITÉ :

- Vigne : **collaboration avec le Château Pichon Baron pour le projet Vigne solidaire**.
- Espaces verts - débroussaillage : **Enedis** (*postes sources-transformateurs*), **Philippe VIDEAU** (*sites touristiques et centrales photovoltaïques*).

MISE EN LUMIÈRE SUR DES POINTS SPÉCIFIQUES :

- Insertion : **lancement du Passeport compétences** vigne pour faciliter l'accès à l'emploi.



ares
COOP

- Mobilité : **déploiement du projet** avec le soutien de Bordeaux Mécènes Solidaire, RTE, Vinci, AG2R le Mondial et DDETS 33 (Pacte local des Solidarités).

- Numérique : **soutien informatique avec l'Association l'Oiseau Lire** pour réduire la fracture numérique et intégration de l'IA dans les modules de recherche d'emploi.

- Santé & prévention : **bilan de santé systématique**, exosquelettes pour travaux viticoles (prévention TMS), coaching sportif avec Opt'imouv.

PÔLE ACI

RECONDITIONNEMENT ET RÉPARATION DE PETIT-ÉLECTROMÉNAGER



FAIT MARQUANT :

- **33% de sorties durables** (3 sorties en CDI + 1 sortie en CDD de 1 an)

ACTUALITÉ SUR L'ACTIVITÉ :

- **Activité en croissance** sur le volume de produits reconditionnés et sur le volume de produits réparés (+8,4% de hausse par rapport à 2024).

38 pers. accompagnées | 58% taux de sortie

- **Ouverture des ventes de nos produits reconditionnés sur la marketplace Backmarket** en

avril 2025 et sur la marketplace Darty fin 2025.

- Reconditionnement de produits (*de marques Seb*) pour Fnac Darty en direct.

MISE EN LUMIÈRE SUR DES POINTS SPÉCIFIQUES :

- **Changement de gouvernance** (*présidence du costrat et du co-DG côté Seb*), changement d'équipe opérationnelle chez RepareSeb (*direction, responsable d'exploitation*).

SERVICES NUMÉRIQUES, RELATION CLIENT, PROCESS MÉTIERS

92 personnes accompagnées | 64% Taux de sortie



ACTUALITÉ SUR L'ACTIVITÉ :

- **Diversification de l'offre de services :**

développement des activités assistance gestion de projet / PMO et Support-Supervision, ajout des activités d'accessibilité numérique pour accompagner des entreprises à mettre en conformité leurs outils.

MISE EN LUMIÈRE SUR DES POINTS SPÉCIFIQUES :

- **Développement de partenariats avec des entreprises numériques inclusives :** participation à la création de la Filière numérique 93 portée par Inser'Eco93.

- **Nouvelle méthode de recrutement :** mise en place d'une POEI Relation client pour mieux accompagner les vagues de recrutement et la formation initiale des nouveaux conseillers client.

- **Sorties culturelles** (*Louvre, Cité des Sciences*) pour faciliter l'accès à la culture et renforcer les liens entre collaborateurs permanents et en parcours d'insertion.

Les victoires

LES ENTREPRISES TREMPLINS VERS L'EMPLOI

PÔLE LOG'INS

LOGISTIQUE E-COMMERCE

148 pers. accompagnées | 62% taux de sortie

Log'ins Villabé

Ares & GXO

ACTUALITÉ SUR L'ACTIVITÉ :

- **Croissance du nombre de salariés accompagnés** grâce à Recyclivre : 149 salariés accompagnés en 2025 contre 125 en 2024 avec un taux de sortie dynamique amélioré : + 13 points.

MISE EN LUMIÈRE SUR DES POINTS SPÉCIFIQUES :

- **Déploiement du Passeport Compétence**, auprès de l'ensemble des salariés en insertion.
- **Partenariat à succès avec l'association Aurore** permettant la concrétisation de 8 passerelles emploi et actions autour de l'insertion tout au long de l'année (*forums emploi, DuoDay*).

- **Aménagement de nouveaux espaces de stockage** pour le client Recyclivre et accompagnement de sa croissance sur toute l'année.

- **Travaux de rénovation et aménagement d'espaces communs de l'entrepôt** pour le bien-être des collaborateurs avec le soutien de la Région Île-de-France (*espaces de repos, lecture, convivialité et accès à des ordinateurs*).

- **Création d'un espace d'animation santé-sécurité** sur l'implant Viapost.

Lieusaint Log'ins

Ares & GXO

69 pers. accompagnées | 58% taux de sortie

ACTUALITÉ SUR L'ACTIVITÉ :

- **Lancement du projet de migration vers un nouveau WMS** pour notre client VEJA.
- **Création d'un espace cordonnerie** au sein même de l'entrepôt permettant d'accompagner plus de salariés sur cette activité et recrutement d'un nouveau cordonnier.

MISE EN LUMIÈRE SUR DES POINTS SPÉCIFIQUES :

- **Obtention du rapport final de contrôle technique (RFCT)** pour l'aménagement des bureaux du site.
- **Développement de notre ancrage local** via des événements d'insertion (*forums, visites, DuoDay*). Partenariats avec XL Emploi, Adapei77 et rituels mensuels avec France Travail.
- **Installation et mise en service de deux préhenseurs** sur le site de Lieusaint pour supprimer le port de charge supérieur à 1kg ; subvention obtenue en 2024 auprès de la FdJ.

108 pers. accompagnées | 61% taux de sortie

Log'ins AuRA

Ares & GXO

ACTUALITÉ SUR L'ACTIVITÉ :

- **Forte croissance de l'activité Axxes** liée à une opération spéciale de changement de 100% du parc de télépéages, engendrant une croissance du nombre de SI accompagnés (*108 en 2025 contre 82 en 2024*) et une amélioration forte des sorties dynamiques (+19 pts).
- **Croissance du CA de +20% en atteignant 2,4M€.**

MISE EN LUMIÈRE SUR DES POINTS SPÉCIFIQUES :

- **Plus de 3 000 heures de formation** pour professionnaliser les salariés accompagnés
- Création de 3 sessions de formation dédiées au public

sourd, avec le soutien financier de l'AGEFIPH et la DRETS.

- 2 salariés en parcours embauchés en CDI au terme de leur parcours, chez nos clients MABEO et SPI, ils sont nos ambassadeurs.

- **Atelier Axxes réaménagé avec espaces de travail** optimisés et espace d'échange en box.

- **Développement de notre ancrage local** en participant à des événements autour de l'insertion (*forums emploi, petits déj. de l'inclusion, visites d'entreprises, DuoDay*).

304 pers. accompagnées | 70 % taux de sortie**ACTUALITÉ SUR L'ACTIVITÉ :**

- **Lancement de 2 nouveaux chantiers** en 2025 dans les Hauts-de-Seine.

- **Projet « Chantier Vert » avec le soutien d'Artelia** : animation de quarts d'heure environnement, actions de sensibilisation et, digitalisation du suivi des déchets sur 70% de nos chantiers pour améliorer le taux de tri.

MISE EN LUMIÈRE SUR DES POINTS SPÉCIFIQUES :

- **Professionnalisation de nos salariés permanents avec le déploiement du « lexique chantier »**, 280 heures de formations métiers, 560 heures de formation Sécurité, 756 heures de formation RH.

- **Renforcement de la culture sécurité avec le déploiement de 3 incontournables**, implication de nos salariés en parcours dans l'animation de quarts heures sécurité et du management visuel des quarts sécurité sur chantiers.

- Professionnalisation des parcours avec la poursuite du **déploiement des passeports de compétences** : 177 compétences attribuées par nos relais préventeur.

- **37 salariés ont été formés au CESAME** (*centre de savoirs et des métiers*) par nos relais prévention sur diverses thématiques : nettoyage, déchets, trafic, acheminement.

- **30 salariés ont obtenu une certification PASI BTP.**

- **45 salariés en insertion ont participé à des cours de français.**

- **« Aller vers la planète » : Animation de 5 groupes de travail sur les thématiques** : environnement, achat responsable, durée de vie du matériel, déchets et plateforme déportée.

Les victoires

LE CONSEIL & LES PROGRAMMES D'ACCOMPAGNEMENT

CONSEIL



- **42 missions d'accompagnement** réalisées dont 46% sur des enjeux de territoires et d'acteurs ESS, 31% avec une visée sociale, 23% sur des enjeux RH.
- **5 régions d'intervention** : Ile-de-France, Normandie, Auvergne-Rhône-Alpes, Nouvelle-Aquitaine, Occitanie
- **Satisfaction de nos clients : 9/10** de satisfaction globale pour la qualité de notre accompagnement et 85% recommandent SocialCOBizz.

- **Programme Employeur'Habilité** : recrutement inclusif, par le Conseil départemental de Seine-Saint-Denis : pour accompagner une promotion d'entreprises du BTP et lancement de la 2ème promotion sur le secteur de la logistique.

- **Événement national du programme SIBEL** : rencontre nationale des associations et opérateurs de la résorption des bidonvilles, programme opéré par SocialCOBizz depuis 2021 pour la DIHAL (*délégation interministérielle à l'hébergement et à l'accès au logement*).

- **Présentation des modèles de coopération à impact au Forum de l'ESS à Caen La Mer**

- Co-organisation de la 9ème conférence régionale de l'ESS pour la Région Normandie et animation d'une table-ronde.

- Présentation en table-ronde de concepts-clés sur la Coopération pour la Conférence régionale de l'ESS de la Région Ile-de-France.

- **Lancement d'un campus inclusif du métier d'aide-canalisateur pour Sogea Environnement Vinci Construction**, avec les équipes sociales des programmes Ares+.

PÔLE PROGRAMMES

LOGISTIQUE E-COMMERCE EN MILIEU CARCÉRAL



ACTUALITÉ SUR L'ACTIVITÉ :

- Le client **Recyclivre renforce la dynamique lancée** avec la création de 3 postes d'encodeurs dédiés.

- Expérimentation d'une activité de traitement d'emballage réutilisables

- 17 personnes suivies en post-sortie

MISE EN LUMIÈRE SUR DES POINTS SPÉCIFIQUES :

- **1 439 heures d'ateliers collectifs au total :**

- Mise en place d'ateliers sur le bien-manger animés par une diététicienne-nutritionniste
- Démarrage d'un atelier collectif sur l'histoire de la musique
- Temps de rencontre et de présentation de l'ACI aux 3 JAP rattachées au CP de Meaux-Chauconin
- Webinaire interne « De la peine à la réinsertion, quelques clés pour aller vers les PPSMJ »
- Nouvel atelier collectif « Mon parcours chez Ares » qui participe au pouvoir d'agir des opérateurs
- Témoignage du champion paralympique Ryadh Sallem

79 pers. accompagnées | 80% taux de sortie

FOCUS SUR LES ACTIONS JUSTICE MENÉES PAR ARES :

- **Bilan des actions justice menées par Ares depuis 2016 :** nous disposons d'actions solides, stables et reconnues avec un fort potentiel de développement et de diversification. Ce bilan était nécessaire pour évaluer les résultats des actions, valoriser le travail réalisé, adapter, si nécessaire, les pratiques d'accompagnement et proposer des pistes pour des actions futures.

- **Intégration d'Après au pôle Programmes :** volonté de créer des synergies entre les équipes d'Après et du PPAIP 93 avant l'intégration de FAIRE. Favoriser la capitalisation de notre savoir-faire et améliorer les pratiques et valoriser l'expérience acquise.

- **Reprise du service Justice de l'association FAIRE :** équipe pluridisciplinaire de 9 personnes, reprise des locaux du 14ème, reconnaissance de leur expertise et du savoir-faire auprès des personnes sous main de justice.

- **Création d'un nouveau programme Actions Justice** regroupant Après, les actions détention menées dans le 93 et l'équipe ex-FAIRE.

89 pers. accompagnées | 83% ont validé un projet professionnel

ACTUALITÉS :

- **Réalisation d'ateliers collectifs** dans le cadre du module de Respect à la maison d'arrêt de Villepinte.
- **Développement de nos ateliers collectifs sur le sens du travail.**

PROJETS :

- Reprise d'une partie des activités de FAIRE en fin d'année 2025 avec notamment **des actions PPAIP sur d'autres départements.**

PPAIP

PROGRAMME D'ACCOMPAGNEMENT À LA CONSTRUCTION D'UN PROJET PROFESSIONNEL POUR LES PERSONNES PLACÉES SOUS MAIN DE JUSTICE

- **Regroupement des actions justice** dans un pôle dédié au sein du groupe.

MISE EN LUMIÈRE :

- Présentation en COMEX d'une étude de nos actions « justice » chez Ares et d'une proposition de vision 2026 sur leur place et potentiel de développement au sein du groupe.

Les victoires

LES PROGRAMMES D'ACCOMPAGNEMENT

PÔLE PROGRAMMES

1 567 pers. accompagnées | 56% taux de sorties durables

ALI

(AGENCES LOCALES D'INSERTION) -
PROGRAMME GÉNÉRALISTE PROPOSANT UN
ACCOMPAGNEMENT GLOBAL VERS L'AUTONOMIE

ACTUALITÉS :

- Focus sur le **développement du pouvoir d'agir** en mettant en place des comités de bénéficiaires usagers.
- Réalisation d'une **étude sur les publics perdus de vue** pour leur proposer des parcours spécifiques, adaptés à leurs besoins.
- Travail en continu pour structurer nos outils d'accompagnement et nos process.

PRIORITÉS 2026 :

- Renforcer la dynamique de parcours.
- Déployer un parcours senior.
- Poursuivre l'expérimentation de méthodes de remobilisation.

MISE EN LUMIÈRE :

- **La mise en place de permanences psychologiques** individuelles 1 semaine sur 2 et de **groupes de parole** en collectif.
- **2 groupes de bénéficiaires sont partis à la montagne découvrir l'alpinisme** pendant 1 semaine.
- **Un job dating** : 17 entreprises et SIAE présentes pour 80 bénéficiaires candidats.

Programmes Lyonnais (DIRE & CSA)

PROGRAMME GÉNÉRALISTE PROPOSANT
UN ACCOMPAGNEMENT GLOBAL VERS L'AUTONOMIE
ET L'EMPLOI

ACTUALITÉS – DIRE :

- **Le programme DIRE, lancé en 2025 avec les associations Tremplin et CAPSO** (*Association spécialisée dans l'accompagnement des publics en difficulté et l'aller-vers*) accompagne des publics éloignés de l'emploi.

PROJETS 2026 – DIRE :

- Poursuite du programme avec un renforcement de la mobilisation collective et du **repérage des publics « invisibles »**, afin de consolider les parcours vers l'emploi.

135 pers. accompagnées | 71% taux de sortie sur CSA

ACTUALITÉS – CONSTRUIRE SON AVENIR (CSA) :

- Consolidation du programme autour des métiers du BTP : **4 promotions** sur 2 territoires, 102 personnes accompagnées, avec ateliers, visites d'entreprises et actions complémentaires (*FLE, numérique, insertion*).

PROJETS 2025 - CONSTRUIRE SON AVENIR (CSA) :

- **Structuration de l'ingénierie pédagogique** et des outils d'accompagnement, avec un renforcement du sourcing, des immersions métiers et des partenariats.

PROJETS 2026 - CONSTRUIRE SON AVENIR (CSA) :

- Objectif : **accompagner 280 demandeurs d'emploi d'ici 2027, avec un focus sur la féminisation du BTP et les métiers liés à la transition écologique.**

690 pers. accompagnées | 61% taux de sortie

FOCUS – TRANSITION MOBIL'EMPLOI / KURSO :

- Le programme Mobil'Emploi, lancé en 2019 avec BimBamJob, s'achève après cinq ans d'existence. L'année 2025 a marqué une phase de transition, avec la poursuite des accompagnements jusqu'en décembre et le lancement des dispositifs 02R Kurso, dans la continuité, valorisant l'expertise acquise.

ACTUALITÉ :

- **En 2025, déploiement des programmes 02R (DGEFP)** sur 4 départements avec BimBamJob. Les premiers accompagnements ont débuté en mai auprès de publics prioritaires (*familles monoparentales, seniors, peu qualifiés*).

Mobil'Emploi & KURSO (IDF-AuRA)

PROGRAMMES DE REMOBILISATION GÉNÉRALISTE PROPOSANT UN
ACCOMPAGNEMENT GLOBAL VERS L'AUTONOMIE ET L'EMPLOI AVEC
NOTRE PARTENAIRE BIMBAMJOB.

MISE EN LUMIÈRE :

- **Parcours de 6 mois incluant 2 mois de remobilisation** (*confiance, projet, autonomie*), un « fil rouge » artistique et des actions d'aller-vers. Accompagnement intensif, individuel et collectif, vers l'emploi ou la formation.

PROJETS 2026 :

- **Poursuite de la mobilisation des bénéficiaires** et alumni pour repérer les publics invisibles, renforcement des partenariats sociaux et développement territorial.

PÔLE PROGRAMMES

308 pers. accompagnées | 73 personnes installées dans une nouvelle région

ACTUALITÉS :

- Mise en œuvre d'un **nouveau process de sourcing** offrant plus de temps de réflexion aux candidats pour leur permettre de faire un choix plus éclairé avant de s'engager dans un projet de mobilité.
- Un changement de modèle : **lancement d'un test de sourcing et accompagnement sur un métier-ciblé (service à la personne)** en partenariat avec des entreprises des territoires d'accueil mobilisés dès l'amont.

EMILE

(ENGAGÉS POUR LA MOBILITÉ ET L'INSERTION PAR LE LOGEMENT ET L'EMPLOI) - PARCOURS D'AIDE À LA MOBILITÉ GÉOGRAPHIQUE

PROJET :

- Evolution du modèle organisationnel pour gagner en agilité, avec des territoires plus en proximité de l'IDF, plus sécurisants pour les candidats.
- Adaptation du modèle pour sécuriser davantage les parcours des candidats et mieux répondre aux besoins des entreprises des territoires d'accueil, en identifiant et en ciblant les métiers aux recrutements récurrents.

MISE EN LUMIÈRE :

- **Organisation d'une journée portes ouvertes ludique qui a accueilli une centaine d'orienteurs** et renforcement de la collaboration avec les orienteurs pour sécuriser les parcours des candidats.

Parcours métiers (POEI) & linguistique

ACTUALITÉS :

- **Démarrage de 2 nouvelles POEI** sur les métiers de canaliseurs, et agent de propreté.
- **Renouvellement de 3 POEI** d'aide à domicile et de notre POEI d'assistant-fleuriste.
- **Un booster emploi** a été mené pendant l'été 2025 et a permis de faire progresser le taux de sortie emploi de 56% à 63% grâce à la mobilisation des équipes
- Le collectif 93 (*réseau d'entreprises*) est venu dans nos locaux à plusieurs reprises pour « coacher » nos candidats dans leur recherche d'emploi.

188 pers. accompagnées | 74% taux de sortie

MISE EN LUMIÈRE :

- **Lancement de POEI sur 2 nouveaux métiers en 2026 : commis de cuisine et préparateur de commandes.**
- Obtention d'un financement pour lancer un parcours à destination du public senior parisien en 2026.
- **Nombreuses visites institutionnelles sur nos POEI** en 2025 qui ont permis de mettre en valeur le dispositif, d'apporter de la reconnaissance aux équipes et surtout de valoriser de magnifiques parcours grâce aux témoignages des différents candidats.





Je m'appelle Linie, je suis camerounaise et je suis arrivée en France en 2017. Sans papiers à mon arrivée, j'ai travaillé comme femme de ménage chez des particuliers pour subvenir à mes besoins. En 2025, j'ai obtenu mes papiers et j'ai repris une activité, mais les horaires restaient difficiles à concilier avec ma vie de famille.

Lorsque j'ai intégré Kurso, je rencontrais des difficultés pour m'exprimer et j'étais renfermée sur moi-même. Tout au long de mon parcours, Christophe, mon CASP a été présent et m'a guidée dans mes démarches administratives. Emmanuelle, ma coach emploi, m'a soutenue avec patience et exigence, sans jamais me laisser baisser les bras.

J'ai pris confiance progressivement grâce aux ateliers, par exemple le théâtre dont je n'ai pas tout de suite compris l'utilité, mais qui m'a aidé lors de la préparation des entretiens d'embauche.

Aujourd'hui, je termine le parcours avec une belle évolution : j'ai trouvé une formation d'aide à domicile, qui se poursuivra par un CDI. Grâce à Kurso, je me sens plus forte et confiante pour l'avenir.

LINIE

Bénéficiaire du programme
KURSO



Linie a commencé Kurso en octobre 2025 et elle finit son parcours en victoire avec une entrée en POEI chez ESF avec CDI à la clé. Linie s'occupe seule de ses deux enfants avec qui elle vit dans une pièce de 14 m². Son accompagnement a été fort attachant : Madame était proactive, assidue, avec un sourire indétachable, un entrain et une (très) bonne humeur communicative. C'était presque un cas d'école car sa situation était compliquée sur tous les plans. Il a fallu patiemment démêler les nombreuses difficultés, qui ne cessaient de surgir de tous les côtés. Plus de 23 heures d'accompagnement social, un record sur cette action. C'était très intéressant d'accompagner

cette mère courage : quand elle venait à un rendez-vous, je me demandais ce que j'allais encore apprendre et dans quelle thématique ; quel nouveau petit diabolin allait surgir de la boîte et du coup combien de temps allait durer l'entretien. Mais la bataille est achevée et tout est net et calme désormais (CAF, RSA, CST, CSS, DLS, DALO, IR, TS, DCEM et tutti quanti).

Christophe BIAU

Chargé d'accomp. social et prof

Orientations du Groupe

Nos orientations stratégiques, élaborées collectivement en 2023 avec les salariés et bénéficiaires du Groupe, projettent la vision que nous souhaitons atteindre pour Ares en 2030 avec un premier jalon à 2027.

En 2025, nous avons poursuivi nos efforts de 2024, en accélérant nos actions sur les axes prioritaires pour l'année.



ALLER VERS LES PERSONNES

#ACCOMPAGNER TOUTES LES FORMES D'EXCLUSION

- En mobilisant les publics en amont et au début du parcours (repérage, remobilisation)
- En développant nos réponses (linguistique, santé) aux principaux freins sociaux des typologies des publics ciblées



ALLER VERS LES TERRITOIRES

#RENFORCER LA COMPLÉMENTARITÉ DES DISPOSITIFS SUR NOS TERRITOIRES

- En déployant des parcours complets et adaptés, de la grande exclusion à l'emploi durable
- En testant, capitalisant et promouvant auprès des pouvoirs publics une stratégie partenariale ambitieuse sur un territoire



ALLER VERS LA PLANÈTE

**#SENSIBILISER
AUX ENJEUX DE LA
TRANSITION ÉCOLOGIQUE**

- En créant de nouveaux modèles et en transformant les activités existantes
- En préparant et formant nos bénéficiaires aux métiers de la transition



ALLER VERS LES ENTREPRISES

**#APPROFONDIR NOS
LIENS AVEC L'ENTREPRISE
SUR NOS EXPERTISES
RESPECTIVES**

- En reconnaissant les compétences de travail de nos bénéficiaires (sécurité, savoir-être en entreprise, professionnalisation de nos activités)
- En accompagnant les entreprises à être plus inclusives (recrutement sur les métiers en tension, intégration des spécificités des nouveaux embauchés)

Notre engagement pour un impact durable

Le Groupe Ares poursuit en 2025 le renforcement de son engagement en faveur d'un impact durable, en articulant inclusion sociale, prévention des risques professionnels en Santé Sécurité au Travail et transition écologique.



Engagement pour la sécurité et la prévention

En 2025, l'accidentologie est divisée par deux comparativement à 2020. Mesurée par un taux de fréquence (*mesure du nombre d'accidents rapporté au nombre d'heures travaillées*), elle est de 22 à fin d'année. Cette tendance témoigne des efforts à la prévention initiés en 2024 et poursuivis en 2025 avec notamment :

- Des animations de prévention terrain toujours plus nombreuses et régulières
- Un pilotage opérationnel décentralisé ancré

L'année 2025 s'est centrée sur une thématique « risques métiers » avec :

- La mise en forme visuelle de nos familles de risques pour faciliter l'appropriation et la compréhension des collaborateurs.
- La création d'un jeu pédagogique pour la sensibilisation des nouveaux collaborateurs aux risques de leurs activités
- L'organisation d'un groupe de travail sur l'exigence émotionnelle, principal risque auquel sont exposées nos équipes sociales.



GROUPES DE TRAVAIL "EXIGENCE ÉMOTIONNELLE"

Ce groupe de travail a pour objectif de renforcer la santé et la sécurité des équipes sociales, en portant une attention particulière aux **exigences émotionnelles** inhérentes à leurs métiers. En 2025, un **diagnostic approfondi des besoins** a été mené, s'appuyant à la fois sur des questionnaires et des entretiens réalisés en interne ainsi qu'auprès de structures partenaires. Ce travail a permis d'identifier **cinq axes prioritaires** :

- Structurer davantage les **processus de gestion des incidents** dans le cadre de l'accompagnement individuel des publics (*violences verbales, propos discriminants, propos préoccupants, situations sociales complexes, etc.*), afin de mieux protéger les équipes ;
- Mettre en place des **espaces d'écoute individuels** et poursuivre le développement et l'appropriation des **espaces d'échanges entre pairs** ;

- Renforcer les **outils et les formations à disposition pour faire face à certaines situations spécifiques** de santé mentale (notamment les situations impliquant l'expression d'idées suicidaires) ;
- Développer, au sein de chaque équipe, **une boîte à outils** proposant des actions favorisant des temps de respiration et de prise de recul.

En 2025, les travaux se sont principalement concentrés sur le **premier axe**. Ils ont abouti à la création de **fiches incidents** ainsi qu'à la formalisation d'un **processus dédié**, dont le déploiement est prévu en 2026. Ce dispositif vise à renforcer la protection des professionnels dans l'exercice de leurs fonctions et à garantir une prise en charge rigoureuse des situations d'accompagnement à forte exigence émotionnelle, au même titre que les accidents du travail.



Engagement pour une transition écologique inclusive

Une société inclusive est une société durable. Pour cela, Ares s'engage à « Aller vers la Planète » et faire de la transition écologique un véritable levier d'inclusion et un tremplin vers l'emploi. Pour concrétiser notre orientation "Aller vers la planète", nous avons écrit en collectif notre politique Transition écologique, qui explicite les axes de travail dont nos actions découleront.

MESURER ET SUIVRE NOTRE IMPACT

Depuis 2022, nous avons mis en place une évaluation de notre empreinte carbone, en réalisant des bilans sur plusieurs de nos établissements. Ces mesures nous permettent d'identifier nos leviers d'actions pour réduire notre impact, et d'identifier les indicateurs prioritaires à piloter pour mesurer nos actions.

Nous avons également obtenu un score de **81/100** à l'Impact Score du Mouvement Impact France.

AMÉLIORER LA PERFORMANCE ÉNERGÉTIQUE DE NOS ENTREPÔTS

Grâce au soutien de la Fondation Equans et de la Ville de Paris, nous avons pu réaliser des **audits énergétiques** sur nos entrepôts de Cap18 et de Bonneuil-sur-Marne.

Résultats : **remplacement de tout l'éclairage par des LEDs** moins consommatrices d'énergie, **installation de ventilateurs plafonniers réversibles...**

SE METTRE EN ACTION ENSEMBLE

Actions éco-responsables : **AresGreen** (groupe transverse de salariés volontaires du Groupe qui porte des actions de sensibilisation et met en pratique les enjeux de la transition écologique) organise chaque année des semaines de **sensibilisation** thématiques alignées avec l'agenda européen : **mobilité durable, déchets et numérique responsable.**



SENSIBILISER LE PLUS GRAND NOMBRE À LA TRANSITION ÉCOLOGIQUE

Dans le cadre de notre engagement stratégique « Aller vers la planète », nous visons à former **100 % de nos salariés et bénéficiaires** aux enjeux de la transition écologique d'ici 2030.

Nous avons lancé avec l'association **Makesense** le "Collectif Insertion et Transition Écologique" (CITÉ) pour comprendre comment mobiliser les salariés permanents et en insertion des structures de l'insertion par l'activité économique en faveur de la transition écologique et développer des **outils clé-en-main et open source**, qui puissent servir au plus grand nombre. A l'origine du collectif avec Makesense, Vitamine T, LA PILE et Ecodair, nous avons été rejoints depuis par une dizaine de nouvelles structures.

En 2025, nous avons co-construit avec les personnes accompagnées et les permanents du Groupe des **ateliers de formation-action sur les enjeux liés à la transition écologique** en prenant en compte leurs vécus et leurs idées sur le sujet. L'objectif : **développer une compréhension commune sur l'écologie et donner les clés pour agir individuellement et collectivement.** Une dizaine de salariés permanents Ares ont été formés à l'animation de ces ateliers, qui ont pu être déployés auprès de **230 personnes** du Groupe.



LOGISTICS
AREZIA





Je m'appelle Faiza, je suis somalienne et je suis née en 1977. Depuis l'âge de dix ans, mon pays est en guerre et j'y ai vécu jusqu'en 2021. Je suis arrivée en France en 2023, après être passée par la Grèce, et j'ai obtenu le statut de réfugiée six mois plus tard.

J'ai rapidement commencé les cours de français avec l'OFII et, en parallèle, je suivais un TikToker somalien qui m'a beaucoup aidée à pratiquer la langue, car j'aime beaucoup parler. Mon assistante sociale m'a orientée vers le dispositif Premières Heures de la Ville de Paris chez Ares Atelier. J'y ai travaillé en augmentant progressivement mes heures sur la plateforme logistique, puis j'ai intégré le CAVA, où j'espère continuer de progresser.

Mon projet initial était de travailler en crèche et de suivre une formation, mais j'ai rencontré des soucis de santé et je dois encore améliorer mon français à l'écrit. Grâce au travail, j'ai pu obtenir un studio et préparer l'arrivée de mes enfants, prévue cet été, ce qui est très important pour moi. Aujourd'hui, je poursuis les cours de français pour obtenir le DELF et continuer à progresser.

FAIZA

Salariée en parcours d'insertion
ARES ATELIER



Faiza a été orientée vers le dispositif Premières Heures de la Ville de Paris (DPH) par son assistante sociale de France Terre d'Asile. Hébergée dans un centre d'hébergement et confrontée à des problèmes de santé, elle souhaitait travailler pour améliorer ses conditions de vie et préparer l'arrivée de ses enfants restés en Somalie.

Grâce à son engagement et à l'accompagnement du dispositif, Faiza a progressivement augmenté son temps de travail avant de rejoindre le Centre d'Adaptation à la Vie Active (CAVA). Elle souhaite poursuivre son parcours dans le cadre de

l'Atelier et Chantiers d'Insertion (ACI) et continue de renforcer ses compétences en français pour atteindre ses objectifs professionnels.

Le parcours de Faiza illustre sa détermination, son énergie et sa capacité à mobiliser ses ressources pour construire un avenir meilleur, tout en surmontant des défis personnels importants.

Anne-Marie CARON

Chargée d'accomp. social et prof

Nos clients et partenaires



Annexes

Les annexes qui suivent présentent les données sociales des personnes accompagnées par notre groupe sur l'année 2025.

Ces informations sont essentielles pour comprendre le profil des personnes accompagnées, les obstacles spécifiques qu'elles rencontrent dans leur parcours d'insertion et évaluer l'impact de nos actions.

Ces données nous permettent d'affiner nos stratégies d'accompagnement et d'adapter nos interventions aux besoins réels et diversifiés de notre public cible. Nous vous invitons à parcourir ces annexes : chaque chiffre et chaque statistique représentent une histoire individuelle et un pas de plus vers une insertion durable. Ce ne sont pas seulement des données brutes, mais le reflet de notre engagement quotidien.

Données sociales 2025

PUBLIC ENTREPRISES TREMPLIN

Chiffres en nombre de personnes

	Acces Incl Tech	Acces EAT	Après	Ares Atelier ACI	Ares Atelier CAVA	Ares Atelier DPH	Ares Coop	Ares Services 69	Ares Services 75	Ares Services 77	Ares Services 93	Ares Services 94	Ateliers Sans Frontières	LVA	LOGINS 77	LOGINS 91	LOGINS ARA	RépareSeb	Total salariés en insertion	en %	
Total employés en insertion-bénéficiaires	54	38	79	23	39	19	42	62	105	190	126	160	125	304	69	148	108	38	1733	-	
Durée moyenne en mois (parmi les sorties dynamiques)	19,7	11,8	5,8	9	14	10,2	18	15	16	12	15,4	14,1	15	13,3	13,8	17,2	13,7	12,8	14		
Sexe	Hommes	30	14	79	15	22	13	29	56	78	164	104	107	70	293	32	98	67	29	1300	75%
	Femmes	24	24	0	8	17	6	13	6	27	26	22	53	55	11	37	50	41	9	429	25%
Âge	- de 26 ans	7	0	25	2	9	1	10	21	21	54	27	35	27	102	8	34	21	9	413	24%
	26 à 49 ans	39	21	47	16	16	9	22	34	74	123	85	98	78	165	41	66	39	22	995	57%
	50 ans et +	8	17	7	5	14	9	10	7	10	13	14	27	20	37	20	48	48	7	321	19%
Durée	Inactif > 2 ans	27	17	12	4	17	9	9	18	29	37	22	31	63	81	39	62	34	16	527	30%
	Bénéficiaires du RSA socle	16	7	6	11	10	8	16	22	34	92	53	37	45	88	9	15	8	15	492	28%
Critères administratifs	Habitation en QPV (quartier politique de la ville)	26	7	4	4	4	2	0	26	15	49	53	39	19	81	16	18	11	3	377	22%
	TH ⁴ (reconnu + en attente)	9	38	2	3	9	6	3	2	11	4	3	7	16	7	69	145	108	2	444	26%
	Réfugiés - BPI ⁵	10	1	0	7	7	5	1	10	48	96	48	41	26	92	3	4	1	13	413	24%
	Résidents de campements illégitimes	0	0	1	0	0	0	0	1	0	2	0	0	0	0	0	0	0	0	4	0,2%
Niveau d'étude	Niveau > 3 (1 et 2)	3	1	42	14	24	10	19	24	54	95	62	115	76	136	20	33	30	8	766	44%
	Niveau 3 = CAP/BEP	5	7	28	3	8	4	17	16	24	48	20	23	24	72	20	51	55	6	431	25%
	Niveau < 3 (4 à 7) = BAC	46	28	6	6	7	5	6	22	25	47	37	22	25	96	29	55	23	24	509	29%

⁴ TH : Travailleurs Handicapés

⁵ BPI : Bénéficiaires de la Protection Internationale

Problématiques

PUBLIC ENTREPRISES TREMPLIN

Chiffres en nombre de personnes

	Acces Incl Tech	Acces EAT	Après	Ares Atelier ACI	Ares Atelier CAVA	Ares Atelier DPH	Ares Coop	Ares Services 69	Ares Services 75	Ares Services 77	Ares Services 93	Ares Services 94	Ateliers Sans Frontières	LIVA	LOG'INS 77	LOG'INS 91	LOG'INS ARA	RépareSeb	Total entreprises tremplin	en %	
Problématiques sociales	Illettrisme, analphabétisme, Français Langue Étrangère	16	1	10	16	21	7	6	41	61	90	62	107	42	124	11	5	21	14	655	38%
	Santé (addiction, souffrance et handicap psy, autres...)	35	31	44	9	27	11	20	8	25	39	15	24	54	54	67	135	90	21	709	40%
	Logement	31	8	34	19	38	16	23	32	74	147	77	111	79	187	15	65	30	27	1013	58%
	Démarches administratives et accès aux droits	41	15	15	17	24	12	33	12	50	121	26	144	92	40	18	15	52	28	755	43%
	Manque de mobilité	2	2	10	0	8	2	4	39	7	30	3	11	17	9	11	13	35	4	207	12%
	Surendettement - Difficultés financières	21	17	15	20	35	14	14	37	29	62	37	43	55	32	25	30	48	13	547	32%
	Justice	5	4	48	3	3	2	3	2	6	20	2	10	16	17	6	4	18	2	171	10%
	Manque de disponibilité (liée à la garde d'enfant ou d'ascendant)	5	7	13	12	22	8	11	12	29	54	35	17	44	44	15	16	19	10	373	22%

Formation et emploi

PUBLIC ENTREPRISES TREMPLIN

Chiffres en nombre de personnes

	Acces Incl Tech	Acces EAT	Après	Ares Atelier ACI	Ares Coop	Ares Services 69	Ares Services 75	Ares Services 77	Ares Services 93	Ares Services 94	Ateliers Sans Frontières	LIVA	LOG'INS 77	LOG'INS 91	LOG'INS ARA	RépareSeb	Total salariés en insertion	
Formations aux savoirs de base	Journée d'accueil : je fais connaissance avec Ares	10	10		13		29	37	73	35	66	53	98	17	33	47	11	532
	Gestes et postures	8	8							6	1	12		11				46
	Je réussis ma recherche d'emploi + simulation d'entretien d'embauche	10	9	49	9	3	14	15	17	12	29	13	41	10	4	59	14	308
	Linguistique, RAN ⁷ français et mathématique	12			58		16	31	26	64	18	62	65	7	3	4	4	370
	Budget	1	2	48	6		5	3		3	15	11	7	7	1	2	2	113
	Confiance en soi	3		10	2		4	3	9	5	6	8	6	6	5	20	3	90
	Monde du travail			38			10	1	1		1	8	3			1		63
	Ma vie en entreprise	3	2	28	3		4	2	6	1	5	38	6	1	2	26	18	145
Formations pré-qualifiantes	Informatique et bureautique	23	13		11		5	10	3	14	13	5	14	23	5	36	4	179
	SST ⁸			13				1			7		1					22
	HACCP ⁹				2			2			6							10
Formations qualifiantes	CACES ¹⁰			2	2			3	6	2			6	1		8	2	32
	Permis - cours de code - B, C ou T			52	1		1	2		3	7	2	2		2		1	73
	Autres formations pré-qualifiantes ou qualifiantes (CQP, CAP, ...)	47	34		8			12		3	7	7	3		2		8	131
Accompagnement vers l'emploi	J'utilise IA dans mes démarches professionnelles	9	6		9			11	1	2	4	13	4	7	1	4		71
	Élaboration du projet professionnel	10	6	43	7		26	11	8	25	17	33	19	14	16	38	6	279
	Actions TRE ¹¹	23	12	31	2		7	2		23	12	24	20	6	11	10	17	200
	Forums - visites d'entreprise - centre de formation	6	4	4	6		16	16	8	18	6	37	21	24	5	37	7	215
	Périodes d'immersion dont PMSMP	1	0	0	9		4	8	1	5	9	26	15	31	22	29	20	180

⁷ RAN : Remise à Niveau

⁸ SST : Sauveteur Secouriste du Travail

⁹ HACCP : analyse des risques et maîtrise des points critiques

¹⁰ CACES : Certificat d'Aptitude à la Conduite En Sécurité

¹¹ TRE : Techniques de Recherche d'Emploi

Les sorties

PUBLIC ENTREPRISES TREMPLIN

Chiffres en nombre de personnes

	Acces Incl/Tech	Acces EAT	Après	Ares Atelier ACI	Ares Atelier CAVA	Ares Atelier DPH	Ares Coop	Ares Services 69	Ares Services 75	Ares Services 77	Ares Services 93	Ares Services 94	Ateliers Sans Frontières	LIVA	LOGINS 77	LOGINS 91	LOGINS ARA	RépareSeb	Total entreprises tremplin
Sorties comptabilisées	21	13	20	6	9	11	11	20	44	59	49	61	39	95	31	53	46	12	600
Ensemble des sorties dynamiques	14	7	16	3	6	9	7	15	34	36	33	43	27	67	18	33	28	7	403
Sorties durables	8	5	7	2	2	0	2	8	12	9	5	13	14	18	7	15	11	4	142
CDI	5	4	6	1	2	0	2	4	5	2	1	6	10	8	5	10	8	3	82
CDD ou intérim de + de 6 mois	0	1	1	1	0	0	0	4	7	2	2	5	3	8	1	3	3	1	42
Création ou reprise d'entreprise à son compte	3	0	0	0	0	0	0	0	0	5	2	2	1	2	1	2	0	0	18
Sorties de transition	2	2	2	1	0	0	2	2	10	19	14	18	3	20	7	6	13	1	122
CDD ou intérim de - de 6 mois	2	2	2	1	0	0	2	2	10	19	14	18	3	20	7	6	13	1	122
Sorties positives	4	0	7	0	4	9	3	5	12	8	14	12	10	29	4	12	4	2	139
Autre SIAE ou EA	0	0	2	0	4	1	0	0	1	2	0	2	1	2	0	0	0	0	15
Formation	4	0	3	0	0	0	1	4	11	5	13	9	8	25	4	12	4	2	105
Retraite	0	0	0	0	0	0	2	1	0	1	0	1	0	2	0	0	0	0	7
Autre sortie reconnue comme positive	0	0	2	0	0	8	0	0	0	0	1	0	1	0	0	0	0	0	12
Taux de sorties dynamiques en %	67%	54%	80%	50%	67%	82%	64%	75%	77%	61%	67%	70%	69%	70%	58%	62%	61%	58%	67%

Données sociales 2025

PUBLIC PROGRAMMES D'ACCOMPAGNEMENT

Chiffres en nombre de personnes

Nom	<div style="display: flex; justify-content: space-around; align-items: center;"> <div style="writing-mode: vertical-rl; transform: rotate(180deg);">Agence Locale d'insertion (ALI)</div> <div style="writing-mode: vertical-rl; transform: rotate(180deg);">EMILE</div> <div style="writing-mode: vertical-rl; transform: rotate(180deg);">Programmes Linguistiques</div> <div style="writing-mode: vertical-rl; transform: rotate(180deg);">Parcours métiers</div> <div style="writing-mode: vertical-rl; transform: rotate(180deg);">Programmes Actions Justice</div> </div>													<div style="display: flex; justify-content: space-around; align-items: center;"> <div style="writing-mode: vertical-rl; transform: rotate(180deg);">KUSO & Mobil'Emploi IDF & AUURA</div> <div style="writing-mode: vertical-rl; transform: rotate(180deg);">Programmes Lyonnais DIRE & CSA</div> </div>				Total programmes
	Programmes	POEI	TT	SIAE	PPAIP 75	PPAIP 77	PPAIP 91	PPAIP 94	PPAIP 93	TT	DIRE	CSA						
Parcours	Total bénéficiaires	1567	308	114	74	673	117	52	204	131	80	89	690	135	16	119	3561	
	Durée moyenne en mois (parmi toutes les sorties)	17	7	4,5	3	3,3	4,5	2,4	2,2	2,3	2,4	6	6	6	6	6,5	11	
Genre	Hommes	53%	53%	49%	35%	96%	93%	100%	97%	96%	94%	95%	44%	92%	56%	97%	60%	
	Femmes	47%	47%	51%	65%	4%	7%	0%	3%	4%	6%	5%	56%	8%	44%	3%	40%	
Âge	Moins de 26 ans	4%	8%	23%	14%	29%	33%	16%	21%	32%	43%	31%	8%	24%	6%	26%	11%	
	26 à 49 ans	77%	66%	68%	65%	55%	47%	65%	62%	42%	46%	65%	73%	57%	69%	55%	70%	
	50 ans et +	19%	26%	9%	21%	16%	20%	19%	17%	26%	11%	4%	19%	20%	25%	19%	19%	
Problématiques rencontrées	% niveau de formation niveau 1 et 2 (inférieur au niveau BAC)	48%	-	39%	24%	38%	41%	38%	39%	31%	43%	-	16%	64%	19%	70%	45%	
	% problématiques logement	60%	100%	48%	53%	80%	83%	91%	74%	81%	73%	-	42%	41%	38%	41%	62%	
	% problématiques démarches admin et accès aux droits	29%	-	-	-	91%	100%	90%	94%	82%	89%	-	43%	16%	25%	15%	44%	
	% habitats en QPV	90%	-	45%	23%	-	-	-	-	-	-	-	22%	-	6%	-	79%	
	% de RSA	100%	-	47%	24%	-	93%	-	-	-	-	-	40%	51%	31%	54%	87%	
	% de problématiques santé	19%	-	17%	15%	69%	71%	64%	68%	78%	62%	-	34%	13%	81%	4%	31%	
	% de problématiques linguistiques	58%	-	65%	27%	2%	2%	1%	2%	2%	3%	-	46%	-	-	80%	45%	
	% de réfugiés	4%	15%	55%	42%	-	-	-	-	-	-	66	6%	-	0%	24%	9%	
	% familles monoparentales	-	15%	14%	22%	-	-	-	-	-	-	-	9%	-	19%	-	12%	
	% de problématiques justice	-	-	-	-	100%	100%	100%	100%	100%	100%	100%	100%	-	-	2%	85%	
Indicateur de sortie	Taux de sortie dynamique	44%	73	63%	92%	63%	63%	-	-	-	-	-	61%	-	-	71%	50%	
	Taux de sortie durable	56%	-	17%	88%	-	-	-	-	-	-	-	29%	-	-	33%	52%	
	Taux de validation du projet professionnel	-	-	-	-	82%	-	82%	88%	77%	81%	83%	-	-	-	-	82%	

Recrutez

des collaborateurs qualifiés et motivés

partenaire-emploi@ares-association.fr

Développez

vos achats responsables

commercial@ares-association.fr

Devenez

mécène des projets Ares

partenariats@ares-association.fr

Rejoignez

nos équipes

recrutement@ares-association.fr

Retrouvez-nous sur notre site internet :
groupeAres.fr

Nos réseaux sociaux : LinkedIn, YouTube

Notre adresse :
Ares - 14 rue Lesault
93500 Pantin

